

LEGENDA

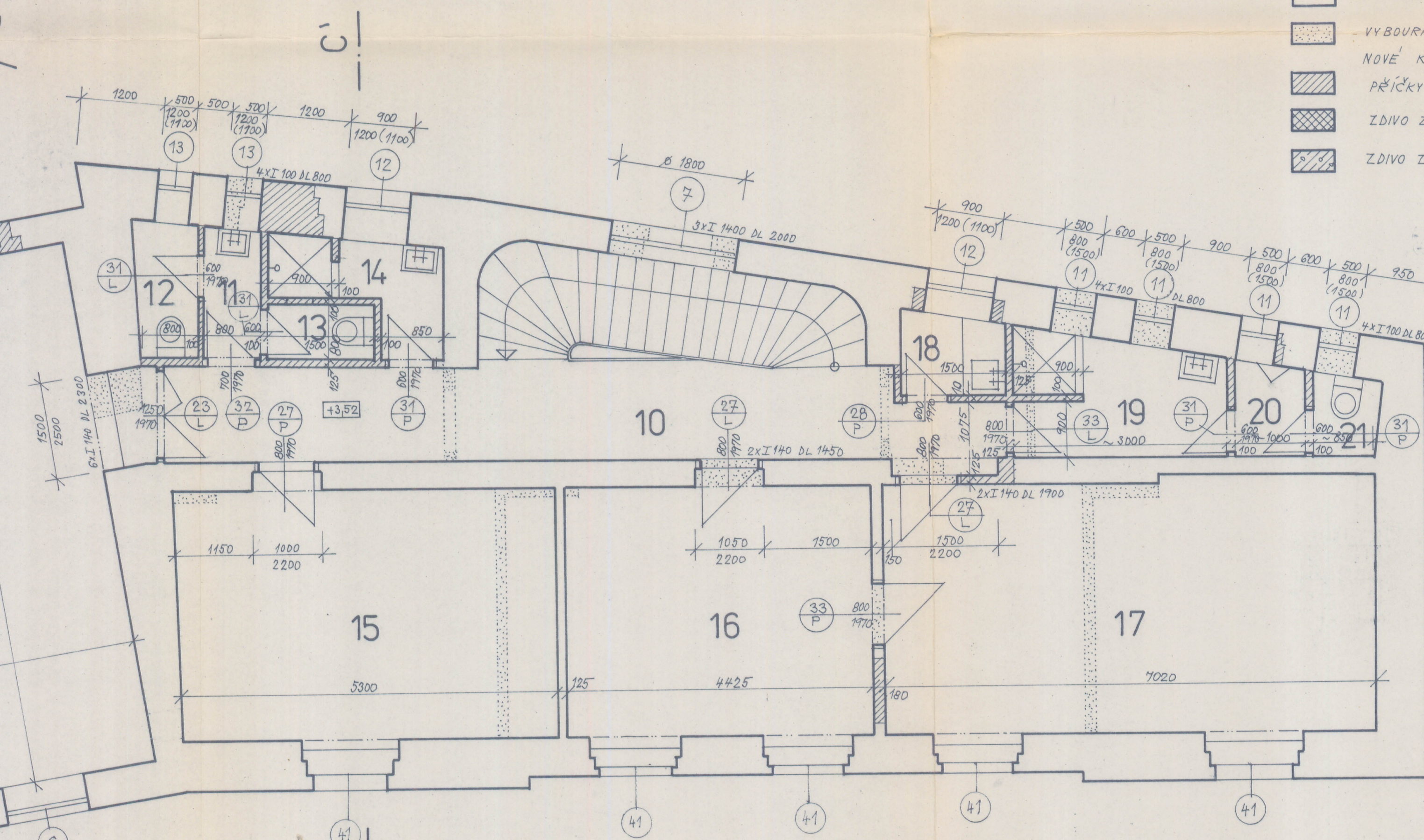
OZN.	NÁZEV MÍSTNOSTI	M ²	Š. PODL.	PODLAHA	STĚNY, STROP
1	VÍCEÚČELOVÝ SÁL	119,22	P4	PARKETY	STĚNY VIZ PROJEKT I.V. STROP KAZETY
2		—	—	—	—
3	WC T.P.	2,52	P6	KERAM. DL.	STĚNY BĚLNIN. OBKLAD V=2,0 M
4	SCHODIŠTĚ + CHODBA	18,27	P5	KOBEREK STUPNĚ KER. DL.	STĚNY NÁTĚR
5	VÝTAH	—	—	—	—
6	UMYVÁRNA ŽENY	4,12	P6	KERAM. DL.	STĚNY BĚLNIN. OBKL. V=2,0 M
7	PŘEDSÍŇ	2,24	P6	DTTO	DTTO
8	WC Ž.	1,27	P6	DTTO	DTTO
9	WC Ž.	1,40	P6	DTTO	DTTO
10	CHODBA + SCHODIŠTĚ	15,25	P5	KERAM. DL. STUPNĚ LINO.	STĚNY NÁTĚR
11	UMYVÁRNA	1,44	P6	KERAM. DL.	BĚLNIN. OBKL. V=2,0 M
12	WC	1,62	P6	DTTO	DTTO

PODROBNÉ ŘEŠENÍ PODLAH, STĚN A STROPŮ VIZ KNIHA MÍSTNOSTÍ

13	WC	1,20	P6	DTTO	DTTO
14	UMYVÁRNA + SPRCHA	2,77	P6	DTTO	DTTO
15	SKLAD (ŠATNA)	18,89	P5	KER. DLAŽBA	
16	SEKRETARIÁT	15,35	P7	KOBEREK	STROP PODHLED
17	ŘEDITEL	25,36	P7	DTTO	DTTO
18	ČAJOVNÁ KUCHYNĚ	1,65	P5	KERAM. DL.	STĚNY BĚLNIN. OBKLAD V=2,0 M
19	UMYVÁRNA + SPRCHA	4,70	P6	DTTO	DTTO
20	PISOÁR	1,25	P6	DTTO	DTTO
21	WC	1,04	P6	DTTO	DTTO
22	CHODBA	—	—	STÁVAJÍCÍ	—

PŘÍLOHA TECHN. ZPRÁVY

- STÁVAJÍCÍ KONSTRUKCE
- VYBOURAT
- NOVÉ KONSTRUKCE
- PŘÍČKY Z CIHEL CDM A VF
- ZDIVO Z PLNÝCH CIHEL VF
- ZDIVO Z POROBETON. TVÁRNIC



Tato dokumentace je podkladem pro provedení stavby
datum: 03-06-1998
vydáno stavební povolení DPS
Městský úřad Děčín-stavební úřad

Projektant	ING. ARCH. R. BERGR	Stavoprojekt 01	3. r. o.
Vypracoval	ING. J. ANTON	ÚSTÍ NAD LABEM	
Místo stavby	DĚČÍN		
Stavebník	MĚSTO DĚČÍN		
REKONSTR. OBJ. č.p. 77/79, TEPLICKÁ UL.		Formát A4	Datum 02/96
MĚSTSKÉ DIVADLO DĚČÍN		Seznam PS	Čís. zák. 10095
2. NP		Mořisko	Čís. výkř. A5 z
		1:50	