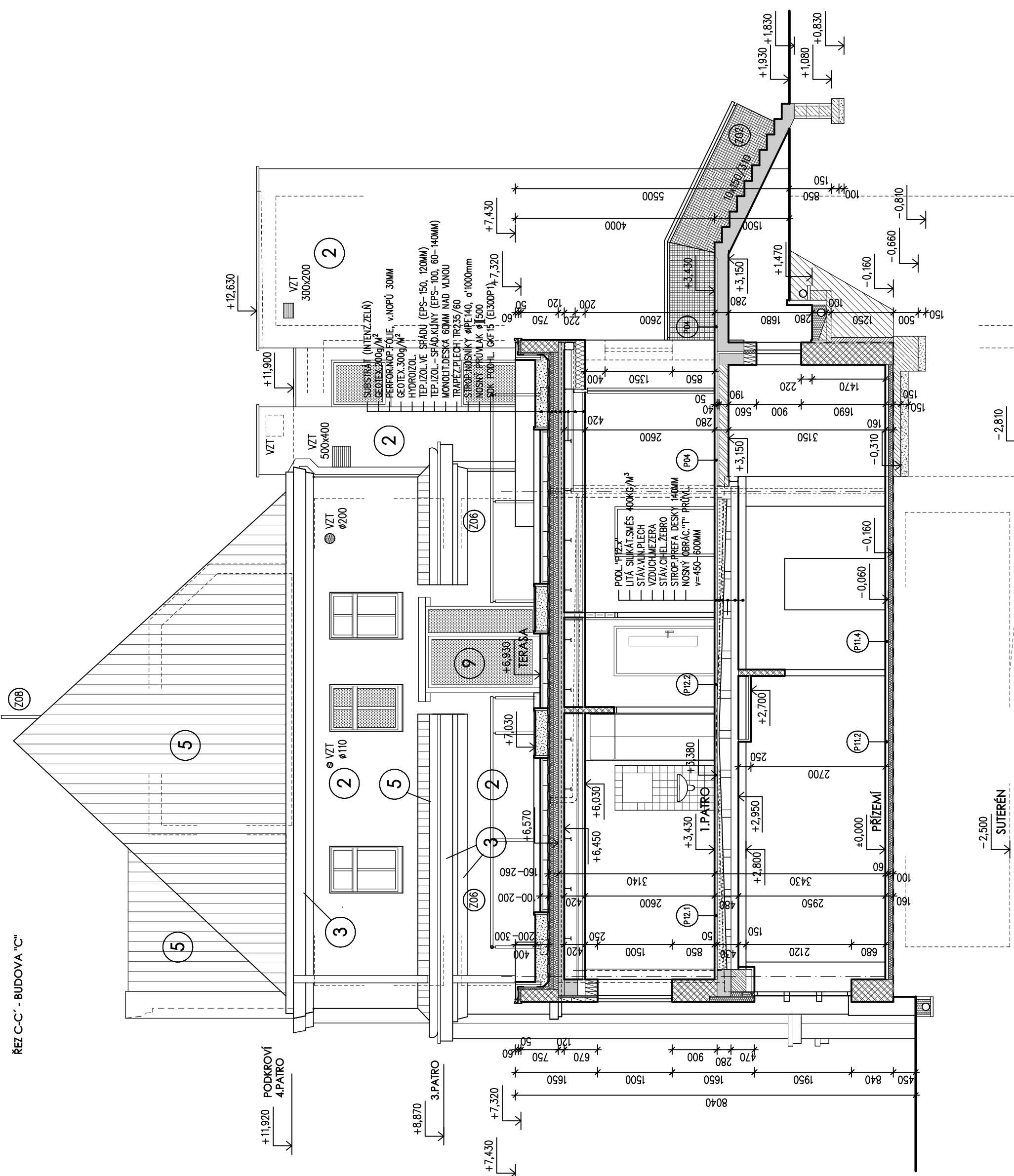


ŘEZ C-C' - BUDOVA C'

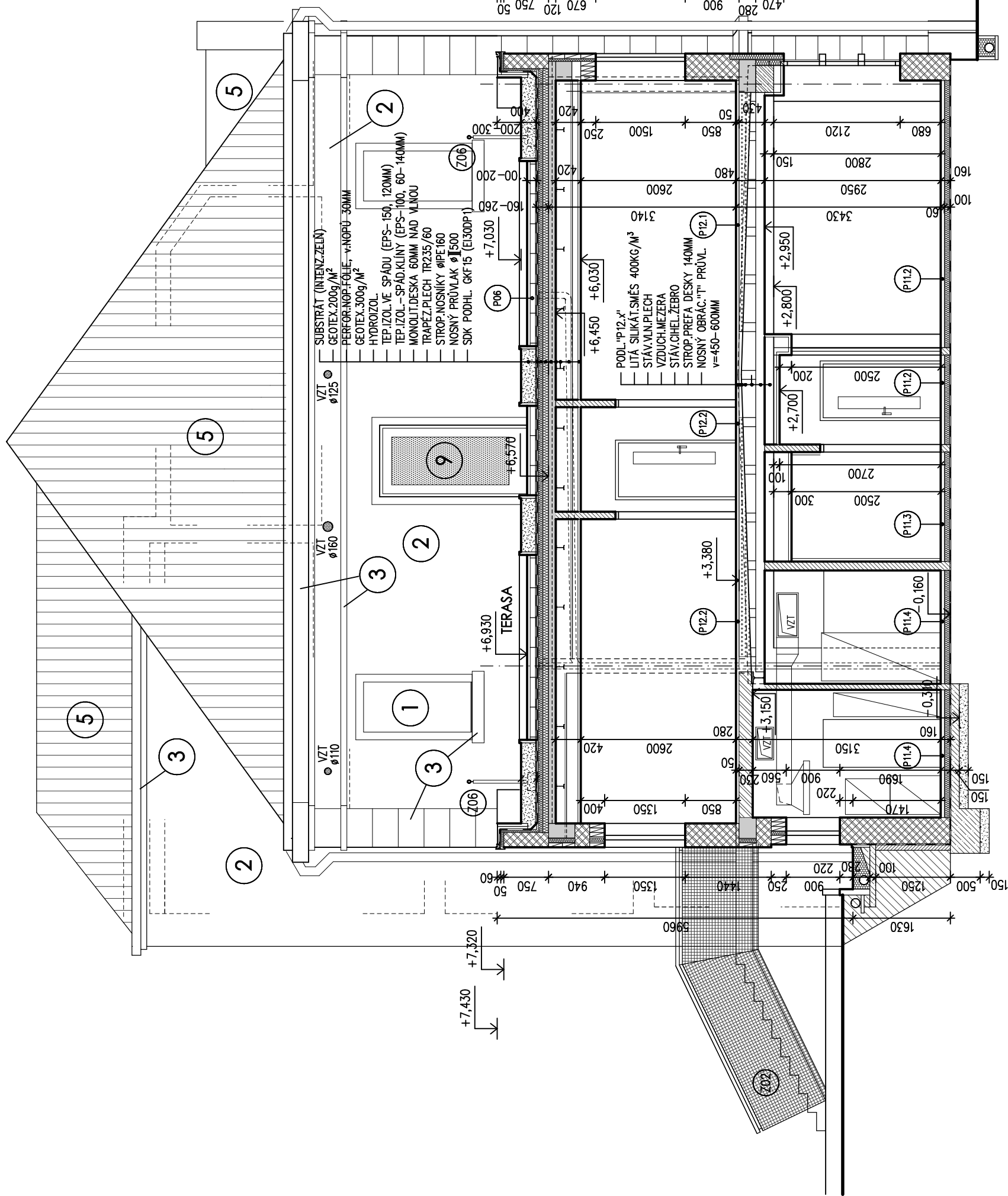


LEGENDA MATERIÁLŮ

- BUDOVY "A", "B"
- 1 BAREVNÁ JEMNOZRNÁ FASOVANÁ OMÍTKA
 - 2 BAREVNÁ SEDZELENÁ – SVĚTLÝ ODSÍN
 - 3 BAREVNÁ JEMNOZRNÁ FASOVANÁ OMÍTKA
 - 4 BAREVNÁ SEDZELENÁ – STŘEDNÍ ODSÍN
 - 5 BAREVNÁ JEMNOZRNÁ FASOVANÁ OMÍTKA
 - 6 BAREVNÁ SEDZELENÁ – TMAVÝ ODSÍN
 - 7 SPÁROVÁNÍ (ČERVENÝ POLE FASOVÝ; ŘÍMSY BEZE SPÁR)
 - 8 HLINÍKOVÉ DVĚŘE A PROSKLENÉ STĚNY
 - 9 PŘÍRODNÍ HLINÍK

- 4 BAREVNÁ SOKLOVÁ OMÍTKA TMAVÁ
- 5 FALCOVÁ PLECHOVÁ LAKOVANÁ KRYTINA
- 6 UPRAVENÁ A PŘESKLENÁ STÁVAJÍCÍ BÍLÁ PLASTOVÁ OKNA
- 7 ZASKLENÍ DVOLSKÝ 6-16-4 (LI=70% g=41%, Rw=35dB)
- 8 NOVÉ VÝPLNĚ OTVORŮ
- 9 OPLECHOVÁNÍ, ŽLABY, SVODY – TITANIZEK

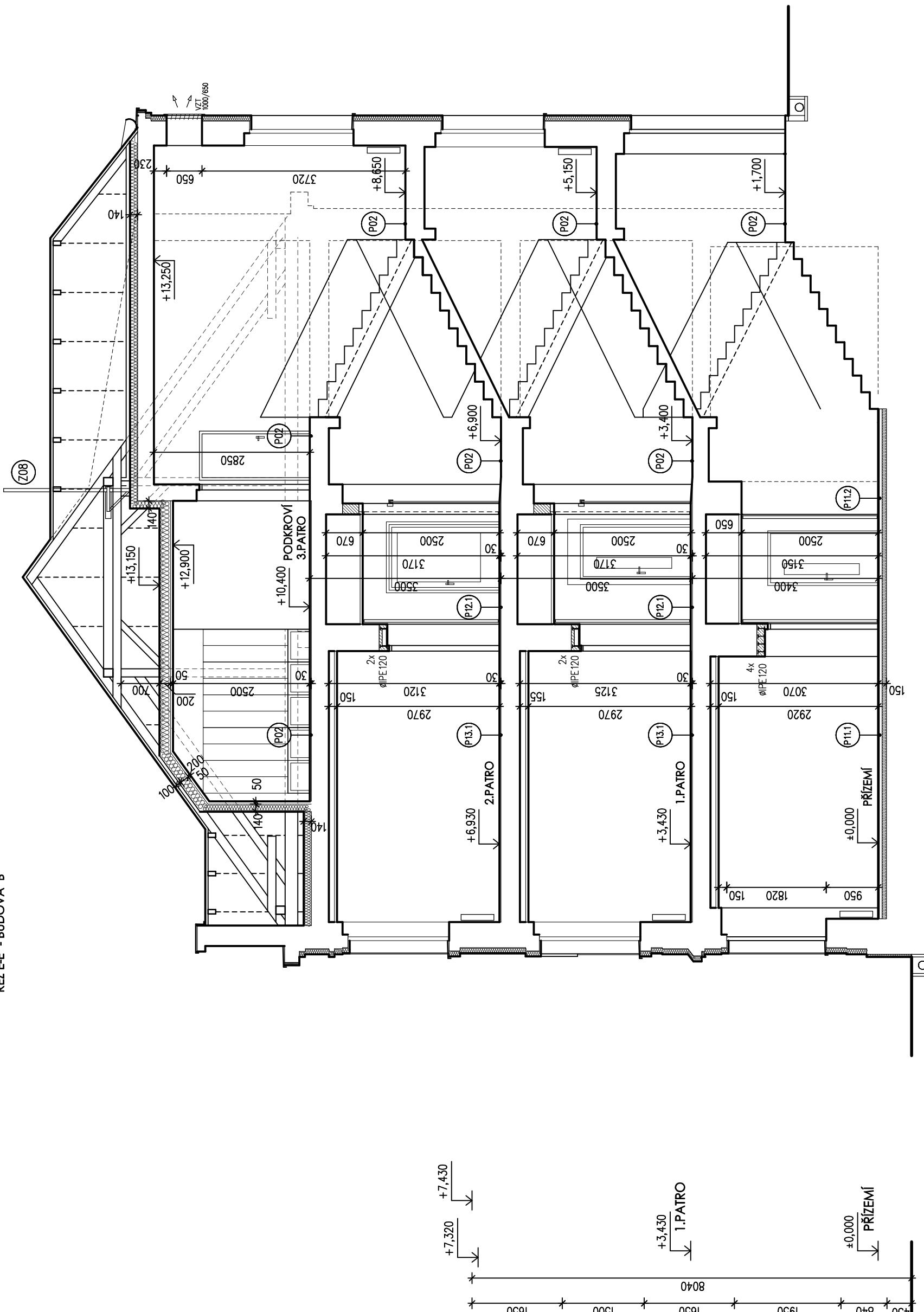
ŘEZ D-D' - BUDOVA C'



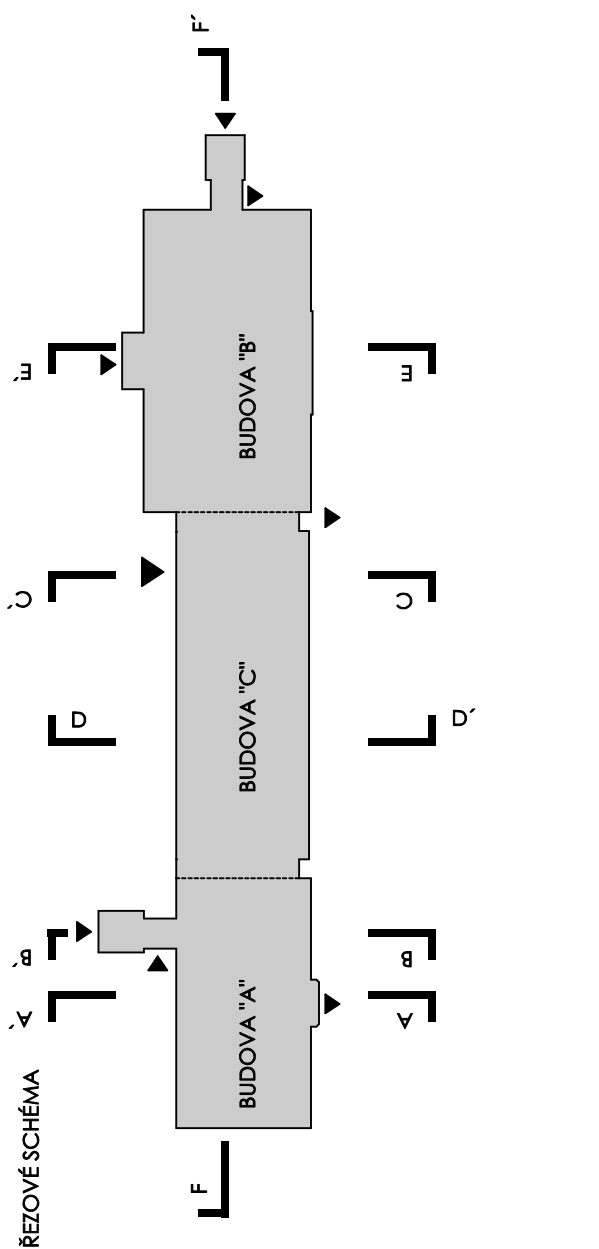
LEGENDA MATERIÁLŮ




- 1 ZÁSTP ZEMINOU Z VÝKOPU HUTNĚNÝ PO 300M
- 2 PROSTÝ BETON
- 3 STÁVAJÍCÍ PÓRBEETON SROVNÁN SLIKÁTOVOU LEHČENOU SMĚSÍ
- 4 ŽELEZOBETONOVÉ KONSTRUKCE
- 5 STÁVAJÍCÍ CHEMNÉ (PŘÍP-SMĚSNÉ) ŽDVO
- 6 KERAMICKÉ SYSTÉMOVÉ STROPY
- 7 NOSNÉ ŽDVO Z KERAMICKÝCH TVÁRNIC
- 8 DITTO (PŘÍČKOVÉ ŽDVO)
- 9 IZOLAČNÍ PŘÍDÁVKA Z CHEL CP NA MALTU CEMENTOVOU

ŘEZ E-E' - BUDOVA "B"



- 1 PŘÍČKOVÉ SDK KONSTRUKCE 100/125/150MM
- 2 S VÝPLNÍ AKUSTICKOU IZOL. MINERÁLVLNÝ 40/60MM
- 3 TEPELNÁ IZOLACE OBJEKTŮ REKONSTRUKCE
- 4 FASÁDY – MINERÁLNÍ VLNĚ TL.100MM A 140MM
- 5 PODKROVÍ – MINERÁLNÍ VLNĚ 140MM A 200MM
- 6 TEPELNÁ IZOLACE OBJEKTŮ DOSTAVBY
- 7 POLYSTYRÉN EPS 100 S + EPS SPÁDOVANÝ
- 8 HYDROIZOLACE PATY STÁVAJÍCÍHO NOSNÉHO ŽDVA
- 9 – TLAKOVÁ CHEMICKÁ INEKTAŽ
- 10 HYDROIZOLACE VNĚJŠÍHO LÍCE STÁVAJÍCÍHO OBVODOVÉHO ŽDVA
- 11 – RUBOVÁ GELOVÁ INEKTAŽ APLIKOVANÁ Z VNITŘNÍCH PROSTOR
- 12 IZOLACE PROTI ZEMNÍ VLHKOSTI V ÚROVNI PODLAHY NEJNÍŽŠÍHO PODOL
- 13 TĚŽKÉ ASFALTOVÉ MODIFIKOVANÉ PÁST
- 14 STŘEŠNÍ KRYTINA – FÓLIE NA BAZI EVA





Regionální operační program regionu soudržnosti Severozápad
Podporováno z Evropské unie pro regionální rozvoj
„Vítejte předsedání bý státní“

OBJEDNATEL:	STAVITELNÍ MĚSTO DEČÍN MAYORALSKÝ ÚŘAD 408 00 DEČÍN
PHOTOVITEL:	ATELIER SCHMIDT PETER A. PAVEL SCHMIDT OCELOVÝ PAVEL 408 00 DEČÍN TEL: 725 12 14 888
PHOTOVITEL:	ING. PAVEL SCHMIDT AUTOROVNANÝ INŽENÝR DĚL PETER SCHMIDT AUTOROVNANÝ INŽENÝR DĚL
PROJEKT	REKONSTRUKCE DOMOVA PRO SENIORY - DEČÍN II, KAMENICKÁ 755/195
STAVBA	PRÍČNÉ ŘEZY C-C', D-D', E-E' (BUDOVY "B/C")
ZAK. Č.	102-4
DATUM	03/2012
STAVBA DOK.	DSP
MĚŘÍTKO	1 : 75