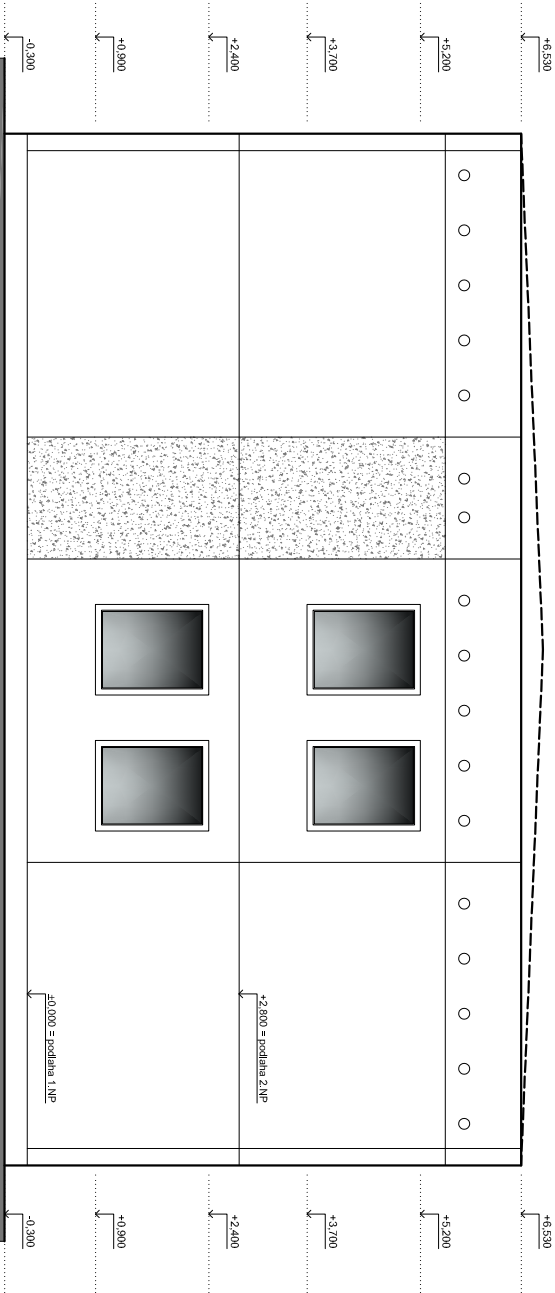


POHLED VÝCHODNÍ



POHLED JIŽNÍ

POZNÁMKA:

- PŘEDKLADANÉ VÝKRESY JSOU ZDIGITALIZOVÁNY (PŘEKRESLENY) Z ARCHIVNÍ PROJEKTOVÉ DOKUMENTACE
- NEBYL OPROVĚŘENO PŘEMĚŘENÍ STAVBY (PASPORT STAVBY)
- NEBYL OPROVĚŘENO PŘEMĚŘENÍ STAVBY Z ČASOVÝCH DŮVODŮ VYPRACOVÁNÍ TĚTO PŘEDKLADANÉ STUDIE
- BYLY PŘEMĚŘENY POUZE ŘEŠENÉ PROSTORY - 3x HYGIENICKÉ ZÁZEMÍ

POZNÁMKA:

- OBVODOVÉ A ŠTÍTOVÉ PANELE - VYMIYVANÉ TERÁCO
- ATIKA - NÁŠTRIK HMOTA MONOPAS - TMAVÉ HNĚDÁ č. 7 T
- SOKL - KABRINKOVÉ (AUTOVÉ) PÁSKY V TMAVÉ BARVĚ
- LODŽIE - NATEŘ LUXOLEM - PALUSADOR
- VSTUPNÍ STĚNA, LODŽIOVÉ ZABRÁDÍ A RÁMY OKEN - NATEŘ BARVOU - ORANŽ NÁVĚSTNÍ
- LODŽIOVÉ PŘILOŽKY - BARVA BILÁ
- ATIK PLECHY ANTE AP - BARVA - HNĚD ČOKOLÁDOVÁ č. 2430

NEJEDNÁ SE O PROVÁDĚCÍ DOKUMENTACI

±0,000 = PODLAHA 1.NP

Výpracoval : Martin Hübschman, DiS		Zodpovědný projektant : Martin Hübschman, DiS		Martin Hübschman, DiS IČ: 09980300 Ružová 88, Děčín 405 02 mob.: 605 584 302 email: martinhubschman@seznam.cz	
Objednatel : Statutární město Děčín		Mírové nám. 1175/5, Děčín IV–Podmokly, 40502 Děčín			
Obec : Děčín	Kraj : Ústecký	Kat. území : Boletice nad Labem		formát : 3/44 (630/297)	
Název díka : STUDIE PROVEDITELNOSTI STAVEBNÍCH ÚPRAV OBJEKTU DDM BOLETICE NAD LABEM		datum : ŘÍJEN 2024			
p.p.č. 832/31, k.ú. Boletice nad Labem, č.p. 387 Boletice nad Labem		účel : STUDIE PROVEDITELNOSTI			
Objekt : D.1.1. ARCHITEKTONICKO STAVEBNÍ ŘEŠENÍ		číslo zakázky : 397/2024			
Výkres : POHLED VÝCHODNÍ A JIŽNÍ – ARCHIVNÍ STAV		měřítko : 1:100	číslo výkresu : 05	číslo paré : 	