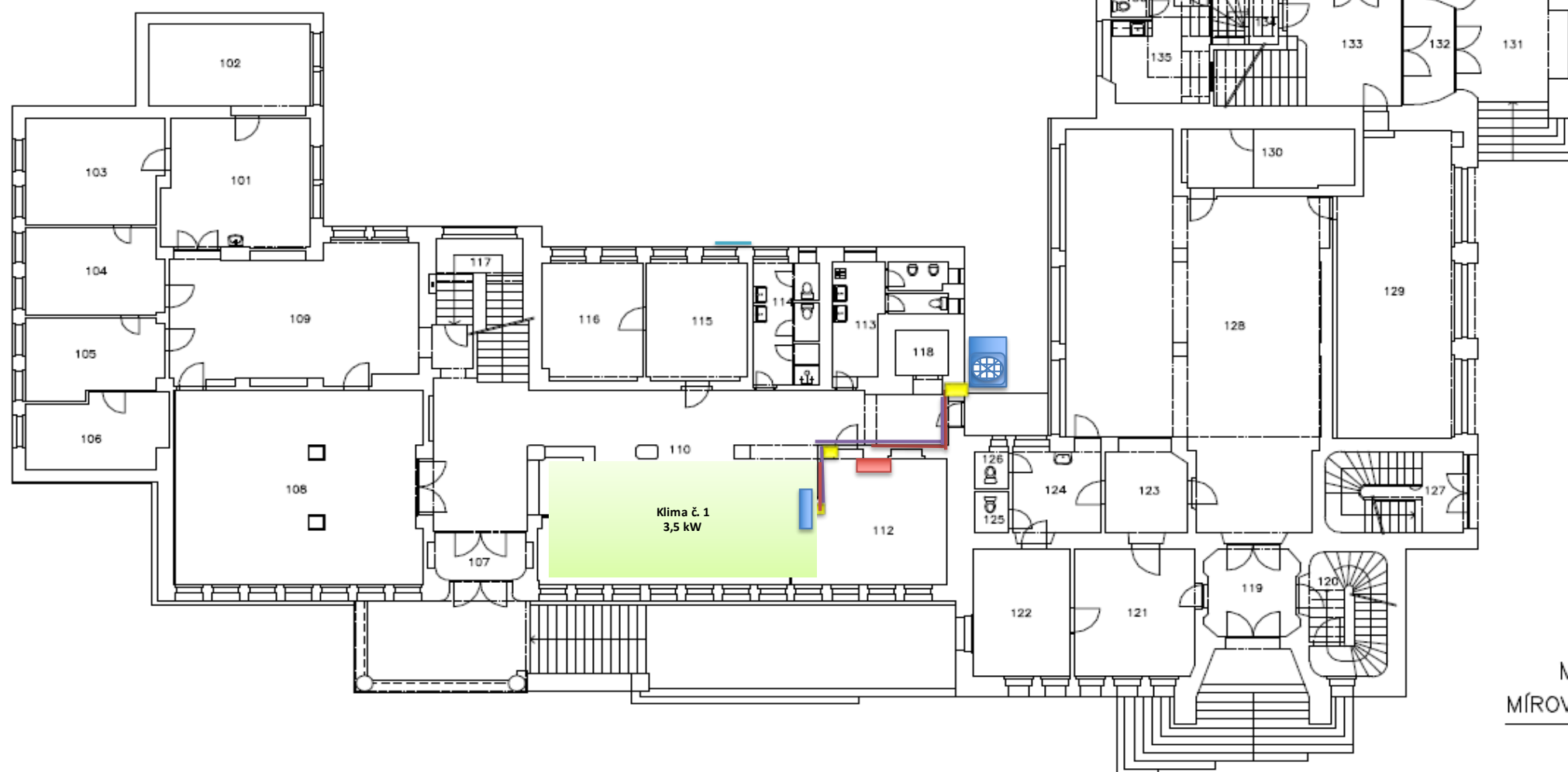


LEGENDA MÍSTNOSTÍ

ČÍSLO	ÚČEL MÍSTNOSTI	PLOCHA [m ²]
101	KANCELÁŘ	25,48
102	ARCHIV	18,87
103	KANCELÁŘ	19,84
104	KANCELÁŘ	16,16
105	KANCELÁŘ	14,46
106	KANCELÁŘ	13,62
107	ZÁDVEŘÍ	6,19
108	OBRADNÍ SÍŇ	64,16
109	CHODBA	47,13
110	CHODBA	82,0
111	PODATELNA	20,88
112	COPY CENTRUM	25,16
113	WC MUŽI	11,96
114	WC ŽENY	10,8
115	KANCELÁŘ	16,73
116	KANCELÁŘ	16,44
117	SCHODIŠTĚ	13,21
118	VÝTAH	3,24
119	ZÁDVEŘÍ	10,93

ČÍSLO	ÚČEL MÍSTNOSTI	PLOCHA [m ²]
120	SCHODIŠTĚ	12,36
121	KANCELÁŘ	21,2
122	KANCELÁŘ	16,94
123	CHODBA	10,31
124	CHODBA	11,15
125	WC	1,92
126	WC	1,88
127	SCHODIŠTĚ	15,54
128	DĚTSKÁ KNIHOVNA	110,27
129	DĚTSKÁ KNIHOVNA	47,86
130	SKLAD KNIH	14,04
131	VSTUP	15,6
132	ZÁDVEŘÍ	6,95
133	CHODBA	18,09
134	SCHODIŠTĚ	4,79
135	KANCELÁŘ	13,39
136	WC	1,2
137	KNIHOVNA	228,61








Popis montáže:

1)
V kanceláři podatelny bude nainstalováno nové klimatizační zařízení o chladícím výkonu 3,5 kW. Technologické vedení včetně komunikace bude vedeno v liště v místnosti, přes chodbu a průrazem obvodové zdi ven k venkovní jednotce, která bude umístěna na stěně vedle stávající venkovní jednotky. Vnitřní jednotka bude umístěna na stěně v kanceláři. Odvod kondenzátu je řešen čerpadlem k venkovní jednotce. Venkovní jednotka bude umístěna na obvodové zdi tak, aby bylo možné provádět bez problému pravidelný servis.

2)
Celý systém musí být fixně přepnut do režimu chlazení. Režim topení

3)
El. přívod bude řešen z rozvaděče ve vedlejší kanceláři

Legenda:

-  Vnější jednotka
-  Vnitřní jednotka 5kW s čerpadlem kondenzátu
-  Průraz zdiva
-  El. rozvaděč
-  El. přívod CYKY 3 x 2,5
-  Technologické vedení (izolované Cu, CYKY 5 x 1,5 + JYTY 2x 0,75 hadice kondenzátu, krycí lišta)
-  Odvod kondenzátu