

Ing.Vladimír Hušek
Projekční a inženýrská činnost
Dělnická 582/28
405 02 D ě č í n VI

tel.: 412 537 105

Akce : Střelnice – výměna pěti oken – restaurace
Investor : Statutární město Děčín zastoupené Magistrátem města Děčín
Zak.č.: 1088/4/16

Technická zpráva

V Děčíně - květen 2016

Vypracoval : Ing.V.Hušek

Úvod

Na základě požadavku vlastníka objektu byla zpracována dokumentace na výměnu pěti oken v přízemí.

Vchodové dveře byly vyměněny v minulosti, v současné době vyžadují údržbu – obnovit nátěr – není předmětem projektové dokumentace.

Stávající okna

Stávající okna jsou rámová trojdílná. Investor požaduje okna dřevěná ve stejném členění jako stávající.

Stávající okna mají horní díl otevíravý, spodní díl rovněž dvoudílný otevíravý.

Mezi vnějšími a vnitřními díly okna jsou mříže, které budou odstraněny.

Omítka, případně zdivo v tloušťce cca 30 – 40 mm bude z prostoru mezi rámy odstraněno tak, aby vzniklo rovné ostění.

Návrh oken

Investor požaduje dřevěná okna se stejným členěním jako jsou stávající okna.

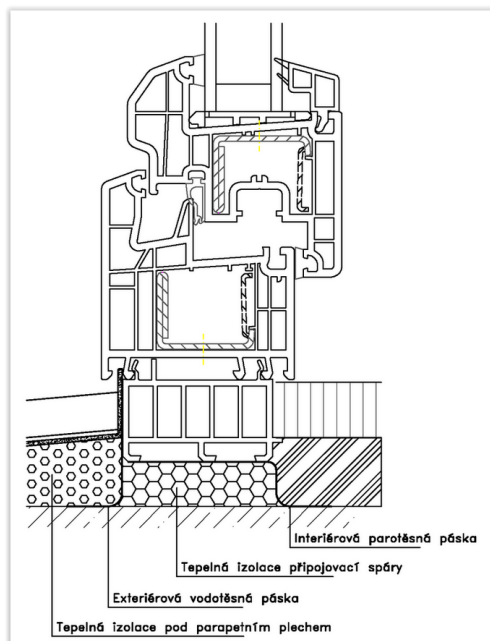
Barva oken bude bílá.

Protože novodobá okna mají rámy více jak dvojnásobně široké, je navrženo okno s horním dílem o výšce 700 mm s dělicím sloupkem, sklápěcí s pákovým ovládáním. Spodní díl bude jednokřídlový otevíravý a sklápěcí se středním dělicím sloupkem širokým cca 50 – 60 mm (dvě dvojskla).



stávající okno

Celkový rozměr otvoru je v průměru 1115 x 2040 mm. Rozměr okna včetně podkladního profilu bude cca 1100 x 2000 mm (nutno změřit pro každý otvor). Profily rámu budou nízkoprofilové s montáží s podkladním profilem.



schema obecně, rám dřevěný

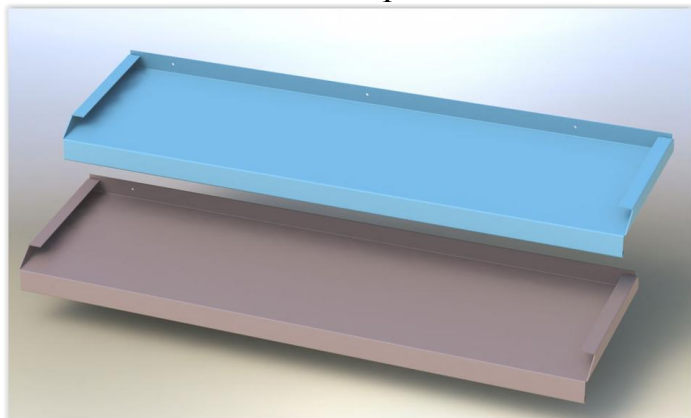
Montáž a kotvení bude provedeno dle montážních pravidel výrobce a požadavků ČSN 746077 na zabudování a vyhlášku č. 268/2009 Sb. o technických požadavcích na stavby. Požadovaná záruka na nátěr je minimálně 10 let.

Součinitel prostupu tepla celým oknem je maximálně $1,1 \text{ W/m}^2 \text{ } ^\circ\text{K}$.

V případě U_p a U_q musí být dodrženy normou požadované hodnoty. Osazení okna musí umožňovat zateplení ostění a nadpraží EPS 40 – 50 mm.

Zateplení parapetu XPS 35 – 50 mm bude součástí dodávky okna.

Parapet bude oplechován bílým hliníkovým plechem 1,4 mm RŠ 250 – 330 mm dle osazení s ukončením po stranách ve tvaru „C“. Sklon 5 - 8°, přesah 30 mm.



barva bílá

Všechny prvky okna a zvláště připojovací spára budou vodotěsné, tepelná izolace mezi rámem a stěnou bude kryta zevnitř parotěsnou fólií, z vnější strany vodotěsnou páskou. Vzdálenosti kotev rámu budou maximálně 800 mm,

nestanoví-li výrobce kratší vzdálenost. Připojovací spára bude z vnější strany chráněna provizorní lištou bílé barvy do doby provedení zateplení ostění a nadpraží.

Používání silikonového tmelu není přípustné, dočasné olištování může být v případě nutnosti utěsněno tmelem do exteriéru.

Parapetní prkénko bude napojeno na stávající dřevěný obklad nad otopnými tělesy. Osekaná ostění a nadpraží budou přeštukována a celá ostění a nadpraží budou vymalována malířskou bílou barvou.

Připojovací spára bude vyrovnána stěrkou a napenetrována (nerovné zdivo). Maximální šířku spáry je nutné dodržet.

Postup prací

Zakrytí vnitřních parapetů.

Vybourání a likvidace starých oken a odstranění mříží.

Vybourání výstupků zdiva a malty mezi rámy cca 0,04 x 0,15 x (1,15 x 2 + 2,04 x 2) na 1 okno.

Odstranění oplechování.

Vyspravení a napenetrování ostění pro bourání tak, aby byly dodrženy maximální šířky spáry.

Osazení oken (rámů) dle montážních podmínek včetně podkladního profilu a kontrola polohy.

Upevnění okna do zdi pomocí pásových kotev.

Provedení výplně nízkoexpanzní montážní pěnou.

Nalepení vnitřních a vnějších pásek (parotěsná a vodotěsná).

Zednické čištění omítek. Z interiéru bude omítka napojena na okno pomocí PVC ukončovacího okenního profilu pod omítku např. typ WEBER.

Osazení oplechování a parapetních prkének včetně nalepení XPS izolace pod plech a osadit provizorní lišty.

Provedení maleb a nátěrů ostění a nadpraží.

Hloubka parapetu uvnitř bude dle osazení okna cca 170 mm.

Šířka oplechování cca 200 mm.

Doporučení - není předmětem dodávky.

Doporučuji provést rekonstrukci nové nátěry vstupních dveří.

Při použití dřevěných oken je nutné naplánovat obnovu nátěrů za cca 5 – 10 let dle kvality.

Při výběru oken je nutné brát v úvahu vazbu na budoucí výměnu všech oken tak, aby vzhled byl jednotný.

Stávající okna



Paralet – exterior



Parapet interier



Dveře , nejsou součást projektu