

Nazev akce : Provedení objemové studie proveditelnosti  
bezbariérových úprav ZŠ, MŠ a školských zařízení  
statutárního města Děčín.

Objekt: 3: MŠ, Děčín II, Liliová 277/1

Zadavatel: Statutární město Děčín

Datum : 11/2016

Zák.číslo : 011/2016

Vypracoval : Ing.Ilya Sosonkin

Schválil : Ing.arch. Ivan Vavřík

## Obsah studie

1.	Seznam vstupních podkladů: .....	3
2.	Analýza stávajícího stavu. ....	4
3.	Vysvětlivky k použitým symbolům .....	5
3.1	Doplňující piktogramy .....	6
4.	Formulář pro mapování přístupnosti objektu.....	7
5.	Návrh řešení odstranění bariér v objektu. ....	15
6.	Orientační přehled nákladů na opatření k odstranění bariér v objektu. ....	17
7.	Fotogalerie objektu. ....	21

## 1. Seznam vstupních podkladů:

- 1.1. Metodika kategorizace přístupnosti objektů (zpracovatel metodiky: Pražská organizace vozíčkářů o.s.)
- 1.2. Vyhláška Ministerstva pro místní rozvoj ČR č. 398/2009 Sb. o obecných technických požadavcích zabezpečujících bezbariérové užívání staveb.
- 1.3. Zákon 561/2004 Sb. o předškolním, základním, středním, vyšším odborném a jiném vzdělávání (školský zákon).
- 1.4. Prohlídka staveniště, geodetické zaměření stavby a pozemku ATENT s.r.o.
- 1.5. Cenové nabídky na dodávku a montáž plošin.
- 1.6. Rozpočtové ukazatele 2017. Ukazatele průměrné rozpočtové ceny na měrovou a účelovou jednotku. Vydává ÚRS Praha a.s. Vydání 2017. 1.71.050. IBN 978-80-7369-690-0
- 1.7. Katalog popisů a směrných cen stavebních prací. 800-721 Zdravotně technické instalace budov. Vydává ÚRS Praha a.s. Vydání 2017. 1.71.024

## 2. Analýza stávajícího stavu.

IČO: 72744201  
ms.liliova@volny.cz  
www.msliliova.cz

Bc. Helena Králíčková — Ředitelka  
GPS: 50°46'51.833"N, 14°14'4.643"E  
Tel.: +420 412 526 942



**Objekt je  
nepřístupný**



**«Mateřská škola Děčín II, Liliová 277/1» se nachází ve dvou budovách, na adrese: Liliová 277/1 405 02, Ústecký kraj.**

### 3. Vysvětlivky k použitým symbolům

Následující symboly i doprovodný text jsou majetkem Pražské organizace vozíčkářů, o.s., Benediktínská 688/6, 110 00 Praha 1, [www.pov.cz](http://www.pov.cz)

#### Objekt přístupný

- přístupný je celý objekt nebo jeho větší část alespoň s jedním bezbariérovým vstupem. Návštěva je možná bez předchozí domluvy.
- rampy (mobilní i pevné) před vstupem i uvnitř objektu mají sklon při délce do 3 metrů maximálně 12,5%, při délce do 9 metrů maximálně 8%. Šířka pevných ramp je minimálně 110 cm.
- dveře a průchody jsou široké minimálně 80 cm, platí i pro vstupní (hlavní) křídlo dvoukřídlých dveří. Výška prahů je maximálně 2 cm.
- pro překonání výškových rozdílů je k dispozici samoobslužný výtah a jeho rozměry jsou minimálně: šířka dveří 80 cm, vnitřní rozměr kabiny – šířka 100 cm x hloubka 125 cm. Objekty s plošinou nevyhodnocujeme jako objekty přístupné.
- pokud se jedná o objekt s toaletami pro veřejnost, k dispozici je přístupná toaleta – WC I. (viz vysvětlivky níže) nebo v případě, že jsou všechny ostatní požadavky na přístupnost naplněny, alespoň částečně přístupná toaleta – WC II. (viz vysvětlivky níže).
- povrch a sklon komunikací v objektu a jeho bezprostředním okolí výrazněji nekomplikují pohyb na vozíku.



#### Objekt částečně přístupný

- přístupná je jen část objektu nebo objekt nenaplnuje některé z požadavků uvedených u objektu přístupného. Popis nesplněných požadavků je uveden v textu.
- rampy a ližiny (mobilní i pevné) před vstupem i uvnitř objektu mají sklon při délce do 3 metrů maximálně 16,5%, při délce do 9 metrů maximálně 12,5%. Šířka pevných ramp je minimálně 110 cm.
- dveře a průchody jsou široké minimálně 70 cm. Výška prahů je 2 – 5 cm.
- výtah má rozměry minimálně: šířka dveří 70 cm, vnitřní rozměr kabiny – šířka 100 cm x hloubka 110 cm.
- rozměry plošiny jsou minimálně: šířka dveří 70 cm, přepravní plocha – šířka 70 cm x hloubka 90 cm. Informace o nosnosti jsou uvedeny v doplňujícím textu.
- přístupnost WC není rozhodujícím faktorem. Vzhledem ke stávající přístupnosti prostředí v ČR by požadavek na existenci alespoň WC II. u objektů částečně přístupných znamenal přeřazení velké části objektů k objektům nepřístupným.
- před vstupem do objektu je maximálně jeden schod bez řešení k jeho překonání.



#### Objekt nepřístupný

- přístup nebo pohyb po objektu je zvlášť komplikovaný (kombinace různých důvodů).

Další informace o jednotlivých aspektech přístupnosti objektu jsou zaznamenány pomocí doplňujících piktogramů a textu.



### 3.1 Doplnující piktogramy

ANO													
NE													



**Obtížný povrch**



**Obtížný sklon**



**Bezbariérový  
vstup hlavním  
vchodem**



**Bezbariérový  
vstup bočním  
vchodem**



**Schody**



**Točité schodiště**



**Výtah**



**Plošina nebo  
výtah jen pro  
osoby s  
omezenou  
schopností  
pohybu**



**Ližiny nebo  
rampa**



**Úzké dveře nebo  
průjezdy**



**Přístupná toaleta  
– WC I.**



**Částečně  
přístupná toaleta  
– WC II.**



**Nepřístupná  
toaleta – běžné  
WC**

## 4. Formulář pro mapování přístupnosti objektu.

Název objektu: **Mateřská škola, Děčín II, Liliová 277/1**  
Investor: Statutární město Děčín, Mgr. Marie Blažková, primátorka  
Zpracovatel: ATENT s.r.o., IČ 04021789  
Ing. Sergei Lisin, IČ 05288614

VSTUP HLAVNÍ	Budova «A»		
Vyhrazené parkovací stání	ano / ne		
	lokalizace: -		
	počet: -		
Přístup ke vstupu	obtížný povrch	ano / ne	
		typ povrchu: kvalitní dlažba	
	sklon podélný	ano / ne	
		lokalizace: přístupová komunikace	
		sklon: 8 – 10 %	
	sklon příčný	ano / ne	
		lokalizace: přístupová komunikace	
		sklon: 6 – 8 %	
vodicí linie	přirozená / umělá / chybí		
výškové rozdíly pochozích ploch	ano / ne		
	vyšší než 20 mm / menší než 20 mm		
Přístupnost vstupu	bez převýšení / jeden schod / více schodů / plošina / rampa		
Schody před vstupem	jeden schod	výška: 16 cm	hloubka: 100 cm
	více schodů	počet: +5	šířka: 170 cm
Plocha před dveřmi	šířka: 170 cm	hloubka: 75 cm	
Zvonek	pouze zvonění / interkom / chybí		
	výška: 135 cm	odsazení od rohu: 20 cm	
AOM (akustický orientační majáček)	ano / ne		
	nad osou vstupních dveří: -		
	lokalizace AOM v případě, že není nad osou dveří: -		
Dveře	jednokřídlé / dvoukřídlé / karuselové		
	mechanické / automatické / posuvné / kyvné		
	otevírání ven / otevírání dovnitř / otevírání do stran / otevírání do strany		
	průjezdová šířka hlavního křídla: 75 cm		
	šířka vedlejšího křídla: 60 cm		
	výška prahu: 5 cm		
Kontrastní značení dveří	ano / ne		
Zádveří	šířka: 195 cm	hloubka: 160 cm	
Dveře zádveří	chybí / jednokřídlé / dvoukřídlé / karuselové		

	<b>mechanické / automatické / posuvné / kyvné</b>		
	<b>otevírání do zádveří / otevírání ze zádveří / otevírání do stran / otevírání do</b>		
	průjezdová šířka hlavního křídla: 73 cm		
	šířka vedlejšího křídla: 54 cm		
Schody v zádveří	výška: -		hloubka: -
	počet: -		
Kontrastní značení schodů	první a poslední schod kontrastně vyznačen: <del>ano</del> / <b>ne</b>		

VSTUP VEDLEJŠÍ «A»	Budova «A»		
Označení vstupu	vedlejší vstup vyznačen: <del>ano</del> / <b>ne</b>		
	informace o vedleším vstupu u vstupu hlavního: <del>ano</del> / <b>ne</b>		
Vyhrazené parkovací stání	<del>ano</del> / <b>ne</b>		
	lokalizace: -		
	počet: -		
	přístup od VPS ke vstupu do objektu: -		
Přístup ke vstupu	obtížný povrch	<del>ano</del> / <b>ne</b>	
		typ povrchu: kvalitní dlažba	
	sklon podélný	<del>ano</del> / <b>ne</b>	
		lokalizace: přístupová komunikace	
		sklon: 2 — 5%	
	sklon příčný	<del>ano</del> / <b>ne</b>	
		lokalizace: -	
		sklon: -	
	vodicí linie	<del>přirozená / umělá</del> / <b>chybí</b>	
	výškové rozdíly pochozích ploch	<del>ano</del> / <b>ne</b>	
		vyšší než 20 mm/ menší než 20 mm	
Přístupnost vstupu	<del>volně přístupný</del> / <b>uzamčený</b>		přístup zajistí: školník
	<b>bez převýšení</b> / <del>jeden schod</del> / <del>více schodů</del> / <del>plošina</del> / <del>rampa</del>		
Schody před vstupem	jeden schod	výška: -	hloubka: -
	více schodů	počet: -	
Plocha před dveřmi	šířka: 190 cm		hloubka: 145 cm
Zvonek	<del>pouze zvonění / interkom</del> / <b>chybí</b>		
	výška: -		odsazení od rohu: -
AOM (akustický orientační majáček)	<del>ano</del> / <b>ne</b>		
	nad osou vstupních dveří: -		
	lokalizace AOM v případě, že není nad osou dveří: -		
Dveře	<del>jednokřídlé</del> / <b>dvoukřídlé</b> / <del>karuselové</del>		
	<b>mechanické</b> / <del>automatické</del> / <del>posuvné</del> / <del>kyvné</del>		
	<b>otevírání ven</b> / <del>otevírání dovnitř</del> / <del>otevírání do stran</del> / <del>otevírání do strany</del>		
	průjezdová šířka hlavního křídla: 90 cm		



	šířka vedlejšího křídla: 50 cm
	výška prahu: 3 cm

INTERIÉR budova «A»	Tříramenné zakřivené schodiště se dvěma mezipodestsmi, šířka mezi schodiště je 115 cm.		
Schody v interiéru (nouzový východ)	ano / ne		
	jeden schod	výška: 15 cm	hloubka: 35 cm
	více schodů	počet: -2	
Schodiště v do 1.NP (do tříd)	ano / ne		
	přímé / točité	počet: +21	
	šířka schodiště: 117 cm		
	výška schodů: 15 cm		
	hloubka schodů: 30 cm		
	zábradlí u schodiště: ano / ne	výška: 60 cm a 95 cm	
Dveře (šatny)	šířka: 70 cm		
Plocha před dveřmi	šířka: 160 cm	hloubka: 115 cm	
Dveře (nouzový východ)	nouzový východ, šířka: 80 cm		
	jednokřídlé / dvoukřídlé / karuselové		
	mechanické / automatické / posuvné / kyvné		
	otevírání ven / otevírání dovnitř / otevírání do stran / otevírání do strany		
	průjezdová šířka hlavního křídla: 75 cm		
	šířka vedlejšího křídla: -		
	výška prahu: 18 cm		
Zádveří	šířka: 110 cm	hloubka: 140 cm	
Dveře zádveří (nouzový východ)	jednokřídlé / dvoukřídlé / karuselové		
	mechanické / automatické / posuvné / kyvné		
	otevírání do zádveří / otevírání ze zádveří / otevírání do stran / otevírání do strany		
	průjezdová šířka hlavního křídla: 75 cm		
	šířka vedlejšího křídla: -		
	výška prahu: 2 cm		
Okna v zasedacích a školicích místnostech	V každé místnosti má nejméně jedno okno pákové ovládání nejvýše 1 100 mm nad podlahou.	ano / ne	
Výškové rozdíly pochozích ploch	ano / ne		
	vyšší než 20 mm/ menší než 20 mm		
Vybavení dveří	vodorovné madlo	ano / ne	
	výška: ... cm	šířka: ... cm	
	Klika umístěna nejvýše 80 mm.		
Zúžený průchod (méně než 80 cm)	ano / ne		
	šířka: 120 cm		
Kontrastní značení schodů	první a poslední schod kontrastně vyznačen: ano / ne		

AOM (akustický orientační majáček)	<del>ano</del> / <b>ne</b>
	nad osou vstupních dveří: -
	lokalizace AOM v případě, že není nad osou dveří: -
Navigační systém pro osoby se zrakovým omezením	<del>ano</del> / <b>ne</b>
	popis: -
Přístupnost interiéru	<del>celý interiér nebo jeho větší část</del> / <b>pouze část interiéru</b> / <del>nepřístupný interiér</del>

WC, : přízemí a 1.NP, budova «A»	Budova «A» má dva zrcadlové WC v přízemí a dva zrcadlové WC v 1.NP		
Lokalizace WC	Toaleta je umístěna v nepřístupné části objektu.		
Předsín	Rozměry:	šířka: 420 cm	
		hloubka: 200+ cm	
	dveře do předsíně:	šířka: 80 cm	
		označení na dveřích: chybí	
Typ WC kabiny	volně přístupná / uzamčená		
Dveře WC kabiny	šířka: 60 cm		
	směr otevírání: z kabiny / do kabiny / posuvné / chybí		
	madlo: uvnitř / vně / chybí		
	označení na dveřích: ano / ne		
Vypínač	ano / chybí / automat	výška: 130 cm	
Kabina	Rozměry kabiny jsou minimálně šířka 140 cm x hloubka 140 cm: ano / ne		
	šířka: 190 cm		
	hloubka: 260 cm		
Mísa WC	množství: 6		
	přístup k míse z boku (boční přístup k míse): 80 cm / méně než 70 cm		
	výška sedátka: 35 cm		
	toaletní papír v dosahu z mísy: ano / ne		
Splachování WC	vzadu:	výška: 90 cm	
		vzdálenost od stěny: 0 cm	
	automatické/ mechanické		v pořádku / obtížné
Madla WC	v dosahu osoby sedící na míse / není k dispozici	délka: -	výška: -
		délka: -	výška: -
Umyvadlo	množství: 6		
	Pod umyvadlem je dostatečný prostor pro podjetí vozíku: ano / ne		
	výška umístění umyvadla: 55 cm		
	baterie:	páková / bezdotyková / ventil (kohoutek)	
		výška od podlahy: 90 cm	
	madlo: ano / chybí	typ: -	
		výška: -	délka: -
Signalizační tlačítko	ano / ne		
	výška signalizace v horní úrovni: -	výška signalizace ve spodní úrovni: -	
Přebalovací pult	ano / ne		
	sklopný / mobilní		

	překáží při obsluze WC: -	
Podlaha	protiskluzná	ano / ne
Háček na oděvy	ano / ne	
Prostor pro odpadkový koš	ano / ne	

VSTUP HLAVNÍ	Budova «B»		
Vyhrazené parkovací stání	ano / ne		
	lokalizace: -		
	počet: -		
	přístup od VPS ke vstupu do objektu: -		
Přístup ke vstupu	obtížný povrch	ano / ne	
		typ povrchu: kvalitní dlažba	
	sklon podélný	ano / ne	
		lokalizace: přístupová komunikace	
		sklon: 8 – 10 %	
	sklon příčný	ano / ne	
		lokalizace: přístupová komunikace	
		sklon: 6 – 8 %	
	vodicí linie	přirozená / umělá / chybí	
výškové rozdíly pochozích ploch	ano / ne		
	vyšší než 20 mm / menší než 20 mm		
Přístupnost vstupu	bez převýšení / jeden schod / více schodů / plošina / rampa		
Schody před vstupem	jeden schod	výška: 16 cm	hloubka: 100 cm
	více schodů	počet: +5	šířka: 170 cm
Plocha před dveřmi	šířka: 170 cm		hloubka: 75 cm
Zvonek	pouze zvonění / interkom / chybí		
	výška: 135 cm		odsazení od rohu: 20 cm
AOM (akustický orientační majáček)	ano / ne		
	nad osou vstupních dveří: -		
	lokalizace AOM v případě, že není nad osou dveří: -		
Dveře	jednokřídlé / dvoukřídlé / karuselové		
	mechanické / automatické / posuvné / kyvné		
	otevírání ven / otevírání dovnitř / otevírání do stran / otevírání do strany		
	průjezdová šířka hlavního křídla: 75 cm		
	šířka vedlejšího křídla: 60 cm		
	výška prahu: 5 cm		
Kontrastní značení dveří	ano / ne		
Zádveří	šířka: 195 cm		hloubka: 160 cm
Dveře zádveří	chybí / jednokřídlé / dvoukřídlé / karuselové		

	mechanické / automatické / posuvné / kyvné		
	otevírání do zádveří / otevírání ze zádveří / otevírání do stran / otevírání do		
	průjezdová šířka hlavního křídla: 73 cm		
	šířka vedlejšího křídla: 54 cm		
	výška prahu: 3 cm		
Schody v zádveří	není	výška: -	hloubka: -
	více schodů	počet: -	
Kontrastní značení schodů	první a poslední schod kontrastně vyznačen: <del>ano</del> / <b>ne</b>		

WC, : přízemí a 1.NP, budova «B»	Budova «B» má dva zrcadlové WC v přízemí a dva zrcadlové WC v 1.NP		
Lokalizace WC	Toaleta je umístěna v nepřístupné části objektu.		
Předsín	Rozměry:		šířka: 220 cm
			hloubka: 250 cm
	dveře do předsíně:		šířka: 80 cm
			označení na dveřích: <b>chybí</b>
Typ WC kabiny Dveře WC kabiny	<b>volně přístupná / uzamčená</b>		
	šířka: 60 cm		
	směr otevírání: z kabiny / do kabiny / posuvné / <b>chybí</b>		
	madlo: uvnitř / vně / <b>chybí</b>		
	označení na dveřích: <del>ano</del> / <b>ne</b>		
Vypínač	<b>ano / chybí / automat</b>		výška: 130 cm
Kabina	Rozměry kabiny jsou minimálně šířka 140 cm x hloubka 140 cm: <b>ano</b> / <del>ne</del>		
	šířka: 250 cm		
	hloubka: 220 cm		
Mísa WC	množství: 5		
	přístup k míse z boku (boční přístup k míse): <del>80 cm</del> / <b>méně než 70 cm</b>		
	výška sedátka: 35 cm		
	toaletní papír v dosahu z mísy: <b>ano</b> / <del>ne</del>		
Splachování WC	<b>vzadu:</b>	výška: 90 cm	
		vzdálenost od stěny: 0 cm	
	<b>automatické / mechanické</b>		<b>v pořádku / obtížné</b>
Madla WC	v dosahu osoby sedící na míse / <b>není k dispozici</b>		délka: -
			výška: -
Umyvadlo	množství: 5		
	Pod umyvadlem je dostatečný prostor pro podjetí vozíku: <b>ano</b> / <del>ne</del>		
	výška umístění umyvadla: 60 cm		
	baterie:	<b>páková / bezdotyková / ventil (kohoutek)</b>	
		výška od podlahy: 80 cm	
	madlo: ano / <b>chybí</b>	typ: -	
		výška: -	délka: -
Signalizační tlačítko	<b>ano</b> / <b>ne</b>		
	výška signalizace v horní úrovni: -		výška signalizace ve spodní úrovni: -

Přebalovací pult	ano / ne	
	sklopný / mobilní	
	překáží při obsluze WC: -	
Podlaha	protiskluzná	ano / ne
Háček na oděvy	ano / ne	
Prostor pro odpadkový koš	ano / ne	

INTERIÉR budova «B»	Dvouramenné zakřivené schodiště se mezipodestem, šířka mezi schodiště je 120 cm.		
Schody v interiéru (nouzový východ)	ano / ne		
	jeden schod	výška: 15 cm	hloubka: 35 cm
	více schodů	počet: -2	
Schodiště v do 1.NP (do tříd)	ano / ne		
	přímé / točité	počet: +16+6	
	šířka schodiště: 120 cm		
	výška schodů: 15 cm		
	hloubka schodů: 30 cm		
	zábradlí u schodiště: ano / ne	výška: 50 cm a 95 cm	
Dveře (šatny)	šířka: 80 cm		
Plocha před dveřmi	šířka: 160 cm	hloubka: 115 cm	
Dveře	nouzový východ, šířka: 80 cm		
	jednokřídlé / dvoukřídlé / karuselové		
	mechanické / automatické / posuvné / kyvné		
	otevírání ven / otevírání dovnitř / otevírání do stran / otevírání do strany		
	průjezdová šířka hlavního křídla: 75 cm		
	šířka vedlejšího křídla: -		
	výška prahu: 18 cm		
Zádveří	šířka: 170 cm	hloubka: 115 cm	
Okna v zasedacích a školících místnostech	V každé místnosti má nejméně jedno okno pákové ovládání nejvýše 1 100 mm nad podlahou.		ano / ne
Výškové rozdíly pochozích ploch	ano / ne		
	vyšší než 20 mm/ menší než 20 mm		
Vybavení dveří	vodorovné madlo		ano / ne
	výška: ... cm		šířka: ... cm
	Klika umístěna nejvýše 80 mm.		
Zúžený průchod (méně než 80 cm)	ano / ne		
	šířka: 120 cm		
Kontrastní značení schodů	první a poslední schod kontrastně vyznačen: ano / ne		
AOM (akustický orientační)	ano / ne		
	nad osou vstupních dveří: -		

majáček)	lokalizace AOM v případě, že není nad osou dveří: -
Navigační systém pro osoby se zrakovým omezením	ane / ne
	popis: -
Přístupnost interiéru	celý interiér nebo jeho větší část / pouze část interiéru / nepřístupný interiér

## 5. Návrh řešení odstranění bariér v objektu.

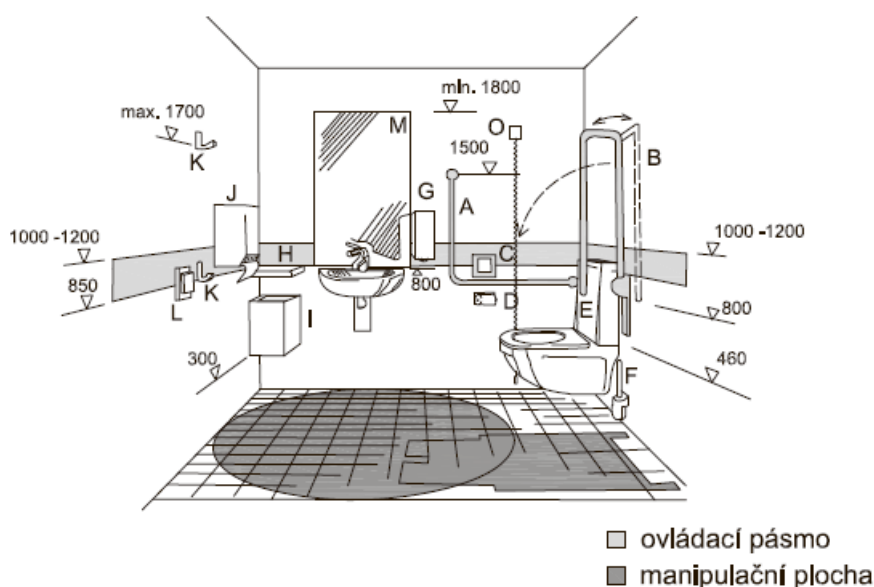
Aby byla zajištěna dostupnost objektu č. 3: MŠ, Děčín II, Liliová 277/1, je nezbytné rekonstruovat objekt v souladu s vyhláškou č. 398/2009 Sb. o obecných technických požadavcích zabezpečujících bezbariérové užívání staveb, jmenovitě:

- 5.1. Na všech vyznačených vnějších i vnitřních odstavných a parkovacích plochách pro osobní motorová vozidla musí být nejméně 1 vyhrazené stání.
- 5.2. Povrch pochozích ploch musí být rovný, pevný a upravený proti skluzu.
- 5.3. Vstup do objektu musí mít šířku nejméně 1 250 mm. Hlavní křídlo dvoukřídlých dveří musí umožňovat otevření nejméně 900 mm. Otevíraná dveřní křídla musí být ve výši 800 až 900 mm opatřena vodorovnými madly přes celou jejich šířku, umístěnými na straně opačné než jsou závěsy. Dveře smí být zaskleny od výšky 400 mm, nebo musí být chráněny proti mechanickému poškození vozíkem. Zámek dveří musí být umístěn nejvýše 1 000 mm od podlahy, klika nejvýše 1 100 mm. Horní hrana zvonkového panelu smí být nejvýše 1 200 mm od úrovně podlahy s odsazením od pevné překážky nejméně 500 mm.
- 5.4. Vstup musí být snadno vizuálně rozeznatelný vůči okolí. Prosklené dveře musí být ve výšce 800 až 1 000 mm a zároveň ve výšce 1 400 až 1 600 mm kontrastně označeny oproti pozadí; zejména musí mít výrazný pruh šířky nejméně 50 mm nebo pruh ze značek o průměru nejméně 50 mm vzdálenými od sebe nejvíce 150 mm, jasně viditelnými oproti pozadí.
- 5.5. Pro osoby neslyšící musí být elektronický vrátný s akustickou a optickou signalizací. Oboustranný komunikační systém musí umožňovat indukční poslech pro nedoslýchavé osoby.
- 5.6. Vstup do objektu musí mít rampu. Rampa musí mít po obou stranách opatření proti sjetí vozíku, respektive vodící prvek pro bílou hůl jako je spodní tyč zábradlí ve výšce 100 až 250 mm, nebo sokl s výškou nejméně 100 mm. Rampa musí být široká nejméně 1 500 mm a její podélný sklon smí být nejvýše v poměru 1 : 16 (6,25 %) a příčný sklon nejvýše v poměru 1 : 100 (1,0 %). Přejechod mezi bezbariérovou rampou a navazující komunikací musí být bez výškových rozdílů.
- 5.7. Rampa musí být po obou stranách opatřena madly ve výši 900 mm; doporučuje se druhé madlo ve výši 750 mm, která musí přesahovat nejméně o 150 mm začátek a konec šikmé rampy s vyznačením v jejich půdorysném průmětu. Madlo musí být odsazeno od svislé konstrukce ve vzdálenosti nejméně 60 mm. Tvar madla musí umožnit uchopení rukou shora a jeho pevné sevření.
- 5.8. Všechny dveře musí mít světlou šířku nejméně 800 mm. Otvírává dveřní křídla musí být ve výši 800 až 900 mm opatřena vodorovnými madly přes celou jejich šířku, umístěnými na straně opačné než jsou závěsy. Tvar kliky by měl být pro snadné ovládání osob se špatnou pohyblivostí horních končetin ergonomický (obr. 151). Klika v místě uchycení má být nejméně 100 mm dlouhá a pro snadné uchycení odsazena od dveří ve vzdálenosti 35 – 45 mm. Dveře smí být zaskleny od výšky 400 mm, nebo musí být chráněny proti mechanickému poškození vozíkem. Prosklené dveře, jejichž zasklení zasahuje níže než 800 mm nad podlahou, musí být ve výšce 800 až 1 000 mm a zároveň ve výšce 1 400 až 1 600 mm kontrastně označeny oproti pozadí; zejména musí mít výrazný pruh šířky nejméně 50 mm nebo pruh ze značek o průměru nejméně 50 mm vzdálených od sebe nejvíce 150 mm, jasně viditelnými oproti pozadí.
- 5.9. V každé místnosti musí mít nejméně jedno okno pákové ovládání nejvýše 1 100 mm nad podlahou.
- 5.10. Stěny hygienických zařízení a šaten musí po konstrukční stránce umožnit kotvení opěrných madel v různých polohách s nosností minimálně 150 kg. Po osazení všech zařizovacích předmětů musí být zachován volný manipulační prostor o průměru nejméně 1500 mm. Podlaha musí být protiskluzná. Záchodová kabina musí mít šířku a hloubku nejméně 1 600 mm x 1 600 mm. Záchodová kabina s využitím asistence musí mít šířku nejméně 2 200 mm a hloubku nejméně 2 150 mm. V kabině musí být záchodová mísa, umyvadlo, háček na oděvy a prostor pro odpadkový koš. Šířka vstupu musí být nejméně 800 mm. Dveře se musí otevírat směrem ven a musí být opatřeny z vnitřní strany vodorovným madlem ve výšce 800 až 900 mm. Zámek dveří musí být odjistitelný zvenku.
- 5.11. Záchodová mísa musí být osazena v osové vzdálenosti 450 mm od boční stěny. Mezi čelem záchodové mísy a zadní stěnou kabiny musí být nejméně 700 mm. Prostor okolo záchodové mísy musí umožnit čelní, diagonální nebo boční nástup. U kabin minimálních rozměrů musí být manipulační prostor umístěný proti dveřím. Kabiny s využitím asistence musí mít záchodovou mísu osazenou v ose

stěny, která je naproti vstupu. Horní hrana sedátka záchodové mísy musí být ve výši 460 mm nad podlahou. Ovládání splachovacího zařízení musí být umístěno na straně, ze které je volný přístup k záchodové míse, nejvýše 1 200 mm nad podlahou. Splachovací zařízení umístěné na stěně musí být v dosahu osoby sedící na záchodové míse. V dosahu ze záchodové mísy a to ve výšce 600 až 1 200 mm nad podlahou a také v dosahu z podlahy, a to nejvýše 150 mm nad podlahou, musí být ovladač signalizačního systému nouzového volání. U záchodových kabin pro děti a výškového osazení záchodové mísy je nutné brát v úvahu věkovou kategorii. Osově vzdálenosti od boční stěny by měla být v rozmezí 305 – 380 mm podle věku dítěte.

5.12. Umyvadlo musí být opatřeno stojánkovou výtokovou baterií s pákovým ovládáním. Umyvadlo musí umožnit podjezd osoby na vozíku, jeho horní hrana musí být ve výšce 800 mm. V záchodových kabinách minimálních rozměrů je nutno použít pouze malé umývatko.

5.13. Po obou stranách záchodové mísy musí být madla ve vzájemné vzdálenosti 600 mm a ve výši 800 mm nad podlahou. U záchodové mísy s přístupem jen z jedné strany musí být madlo na straně přístupu sklopné a záchodovou mísu musí přesahovat o 100 mm; madlo na opačné straně záchodové mísy musí být pevné a záchodovou mísu musí přesahovat o 200 mm. U záchodové mísy s přístupem z obou stran, neboli záchodová kabina s využitím asistence, musí být obě madla sklopná a obě musí přesahovat záchodovou mísu o 100 mm. Vedle umyvadla musí být alespoň jedno svislé madlo délky nejméně 500 mm.



Obr. 1 Vybavení záchodové kabiny

- |                                 |                                  |
|---------------------------------|----------------------------------|
| A. nástěnné madlo,              | H. odkládací police,             |
| B. sklopné madlo,               | I. odpadkový koš,                |
| C. záchodový splachovač,        | J. zásobník na papírové ručníky, |
| D. toaletní papír,              | K. háček na oděvy,               |
| E. záchodová mísa,              | L. vypínač světla,               |
| F. toalet- ní záchodový kartáč, | M. zrcadlo                       |
| G. zásobník na tekuté mýdlo,    |                                  |

5.14. Pokud bude v záchodové kabině instalován přebalovací pult, nesmí zužovat šířku manipulačního prostoru vedle záchodové mísy.

5.15. Dveře musí mít na vnější straně ve výši 200 mm nad klikou umístěn štítek s hmatným orientačním znakem a s příslušným nápisem v Braillově písmu jako je text „WC ženy“, „sprchy“ nebo „šatny“. Braillovo písmo musí mít parametry standardní sazby.



## 6. Orientační přehled nákladů na opatření k odstranění bariér v objektu.

Provedené výpočty slouží pouze pro orientační představu o ceně některých úprav, které zaručí bezbariérové užívání objektů. Pro výpočty byly používány průměrné rozpočtové ceny pro rok 2017. Jedná se o studii, nikoliv o projektovou dokumentaci. Provedený rozpočet nelze počítat za klasický položkový rozpočet. Ten musí být zpracován v rámci vypracování projektové dokumentace pro jednotlivé budovy mateřských, základních a středních škol, jídelen, školních družin, domů dětí a mládeže, což není úkolem této studie.

V rámci studie nebyli navrhované přesné úpravy dispozic za účelem rozšiřování stávajících WC do rozměrů, odpovídajících bezbariérovému WC. Z toho důvodu nelze odhadnout úplně přesně, kolik zdi bude vybouráno anebo postaveno, jak dlouhé budou rozvody vody apod. Náklady na drobné úpravy (označení dveří, signalizační prvky do WC, výměna klik u dveří a oken apod.) jsou také orientační, jsou počítané jako 50 000 - 75 000 Kč pro každé patro budovy. Ve stádiu studie nebyl proveden stavebně-technický průzkum objektů, nebylo zjištěno, v jakém stavu jsou skryté části konstrukcí, v jakém stavu jsou rozvody vody a kanalizací. Stavebně-technický průzkum má být součástí projektové dokumentace.

Rozměry bezbariérového WC ve výpočtu jsou použité 1,8x2,15 m, což je standartní velikost WC dle vyhlášky. Při zpracování projektové dokumentace projektant může navrhnout menší WC 1,6x1,6 m, vyhláška to dovoluje pro změny dokončených staveb.

MŠ, Děčín II, Liliová 277/1					
Orientační cena stavebních úprav pro zřízení bezbariérového WC					
1	Bourání konstrukcí z cihel a tvárnic s odvozem do 20km	m <sup>3</sup>	10,00	1 960,00	19 600,00
2	Příčky tl 100 mm z pórobetonových přesných hladkých příčkových objemové hmotnosti 500 kg/m <sup>3</sup>	m <sup>2</sup>	10,00	570,00	5 700,00
3	Dělicí příčka WC vč. dveří - dodávka + montáž	m <sup>2</sup>	23,00	3 000,00	69 000,00
	(1,8+1,8+2,15)*2*2 (pro 2 budovy)		23,00		
4	Demontáž podlah z dlaždic keramických kladených do malty	m <sup>2</sup>	10,00	102,00	1 020,00
	dlažba		10,00		
5	Montáž podlah keramických režných protiskluzných lepených do 50 ks/m <sup>2</sup>	m <sup>2</sup>	10,00	306,00	3 060,00
	dlažba_nová		10,00		
6	Dlaždice keramické protiskluz. RAKO dle výběru investora	m <sup>2</sup>	11,50	300,00	3 450,00
	5*1,15 'Přepočtené koeficientem množství		11,50		
7	Podlahy penetrace podkladu	m <sup>2</sup>	11,50	38,30	440,45
	dlažba_nová		11,50		
8	Vyrovnání podkladu samonivelační stěrkou tl 4 mm pevnosti 30 Mpa	m <sup>2</sup>	10,00	232,00	2 320,00
9	Demontáž obkladů z obkladaček keramických kladených do malty	m <sup>2</sup>	12,04	81,80	984,87
	obklady		12,04		
10	Montáž obkladů vnitřních keramických hladkých do 12 ks/m <sup>2</sup> lepených standardním lepidlem	m <sup>2</sup>	12,04	247,00	2 973,88
	_obklady		12,04		
11	obkladačky keramické RAKO dle výběru investora	m <sup>2</sup>	13,85	300,00	4 153,80

	6,02*1,15 'Přepočtené koeficientem množství		13,85		
12	Příplatek k montáži obkladů vnitřních keramických hladkých za nerovný povrch	m <sup>2</sup>	12,04	171,00	2 058,84
	obklady		12,04		
13	Montáž zrcadel plochy do 1 m <sup>2</sup> lepených silikonovým tmelem na keramický obklad	m <sup>2</sup>	1,40	350,00	490,00
14	zrcadlo nemontované čiré tl. 4 mm, max. rozměr 3210 x 2250 mm	m <sup>2</sup>	0,81	515,00	414,58
	1*1,15 'Přepočtené koeficientem množství		0,81		
15	Plastové profily rohové lepené standardním lepidlem	m	8,00	117,00	936,00
	8		8,00		
16	Penetrace podkladu vnitřních obkladů	m <sup>2</sup>	12,04	38,30	461,13
	_obklady		12,04		
17	Přesun hmot tonážní pro obklady keramické v objektech v do 6 m	komplet	2,00	2 000,00	4 000,00
18	Kanalizace vodorovná do DN 150 mm a vodovod vodorovný do DN 32 délky do 20 m	komplet	2,00	13 000,00	26 000,00
19	WC zavěšené včetně přípojných potrubí a armatur	komplet	2,00	17 700,00	35 400,00
20	Umyvadlo včetně přípojných potrubí a armatur	komplet	2,00	5 630,00	11 260,00
21	Vybourání kovových dveřních zárubní pl do 2 m <sup>2</sup>	m <sup>2</sup>	2,40	222,00	532,80
22	Montáž dveřních křídel otvíravých 1křídlových š do 0,8 m do ocelové zárubně	kus	2,00	545,00	1 090,00
23	dveře dřevěné vnitřní hladké plné 1křídlové bílé solo 70x197 cm KLASIK	kus	2,00	2 100,00	4 200,00
<b>Ostatní úpravy v budově</b>					
1	Ostatní úpravy pro jedno podlaží (označení, prahy, signalizace, madla)	komplet	2,00	50 000,00	100 000,00
<b>Součet bez DPH</b>				<b>299 546,35</b>	
<b>Součet včetně DPH 21%</b>				<b>362 451,08</b>	

## Celková cena dodávky a montáže je:

Název	Cena bez DPH	Sazba DPH	DPH	Cena včetně DPH
1. schodiště venkovní (přímá dráha) X3	220 000,00 Kč	21%	46 200,00 Kč	266 200,00 Kč
2. schodiště vnitřní (přímá dráha, s bočním nájezdem) X3	400 000,00 Kč	21%	84 000,00 Kč	484 000,00 Kč
<b>Celkem:</b>	<b>620 000,00 Kč</b>		<b>130 200,00 Kč</b>	<b>750 200,00 Kč</b>

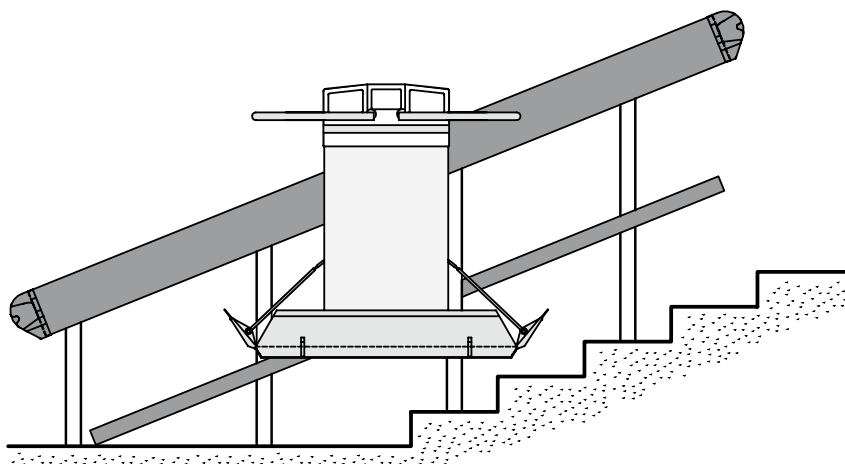
## V ceně je zahrnuto:

Zaměření místa instalace, projekt, výroba technologie plošiny, doprava, instalace zařízení, zkoušky a uvedení zařízení do provozu, průvodní technická dokumentace a zaškolení obsluhy.

## V ceně není zahrnuto:

Zhotovení hlavního přívodu (pokud je zapotřebí), případné stavební úpravy a potřebná povolení k instalaci plošiny (pokud jsou zapotřebí).

Stavební práce nejsou počítány do nabídky (elektrická přípojka, stavební práce, a povolení pro instalaci plošiny). Vnitřní plošiny budou menší oproti standardu schodiště není dostatečně široké.



## Šikmá schodišťová plošina X3 s přímou dráhou

Schodišťová plošina X3 pro vozíčkáře je určena na přímá schodiště bez mezi-podest a lomení. Výhodou této plošiny je energeticky nenáročný provoz, bezdrátové ovládače ve stanicích a bezpečné ovládání.

## Montáž bez stavebních úprav

Plošina X3 je vybavena bezdrátovými ovládači fungujícími na radiovém principu. Není tedy nutné zasekávat do zdí vedení k ovládačům ve stanicích. Díky radiové technologii mohou být tyto ovládače umístěny kdekoli, třeba i za rohem.

## Levný provoz schodišťové plošiny

Pohon schodišťové plošiny X3 je napájen z gelových baterií, které jsou ve stanicích automaticky nabíjeny. Velkou výhodou tedy je, že v případě výpadku elektrického proudu je plošina X3 plně funkční.

## Základní technické parametry

Standardní rozměry plošin:

.....	700 mm x 750 mm
.....	800 mm x 900 mm
.....	800 mm x 1050 mm
.....	800 mm x 1250 mm

Nosnost:.....	250 kg
Dopravní rychlost:.....	4 m/min
Hlavní napájení:.....	1+N+PE 240 V, 50 Hz, 2 A
Příkon:.....	0,4 kW



## 7. Fotogalerie objektu.

Hlavní vstup, budova «A»



Hlavní vstup, budova «A»



Vedlejší vstup, budova «B»



Parkoviště



Toaleta, přízemí, budova «A»



Vedlejší vstup, budova «A»



Toaleta, přízemí, budova «B»



Šatna



Foto: Ing. Ilya Sosonkin a [www.google.com](http://www.google.com) [www.zsvojanova.cz](http://www.zsvojanova.cz)  
Mapové podklady: [www.mapy.cz](http://www.mapy.cz), [www.maps.google.com](http://www.maps.google.com)  
Více foto na: <https://goo.gl/photos/8R6fGPMUMeas3asB8>