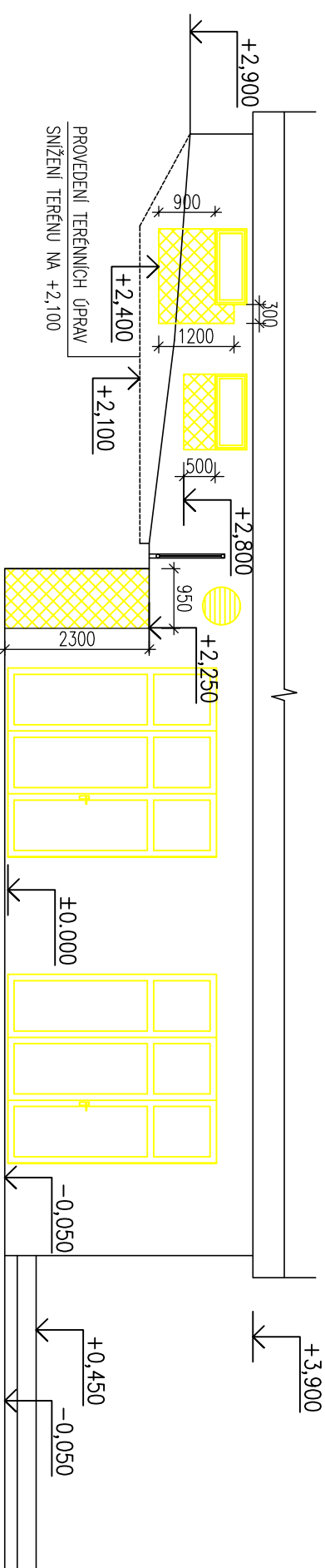
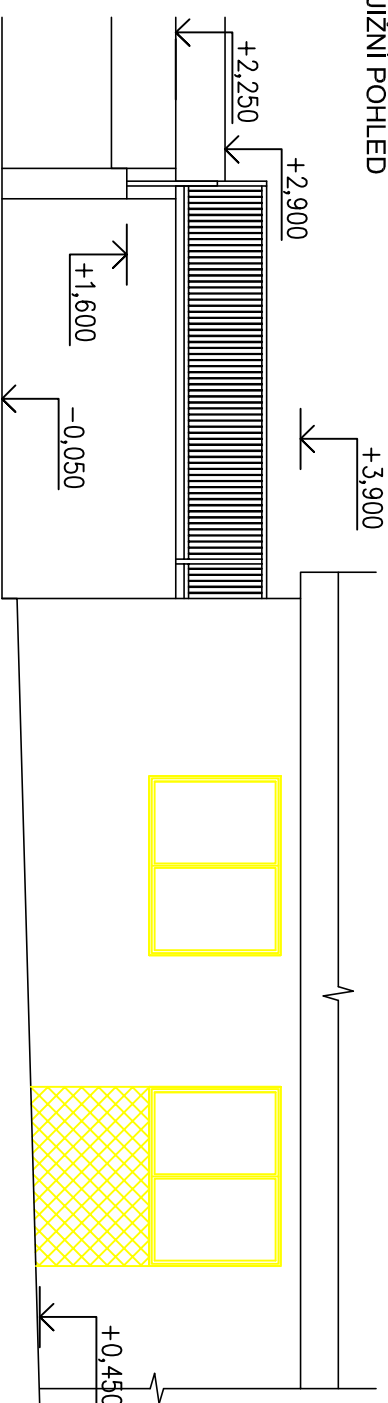








ZÁPADNÍ POHLED



JIŽNÍ POHLED



LEGENDA MATERIÁLŮ

| | | | | | |
|---|------------------------|---|---|---|---|
|  | – STAJAJÍCÍ KONSTRUKCE |  | – BOURANÝ ŽIVÝ |  | – BOURANÝ BETONOVÝ ZÁKLAD |
|  | – BOURANÉ KONSTRUKCE |  | – VYBOURANÁ SKLADBA PODLAHY V 1.PP – CCA TL. 475 MM |  | – BOURANÁ STAJAJÍCÍ SKLADBA PODLAHY V MÍSTNOSTI Č. 0.10 |

POZNÁMKY

- PŘED ZAHÁJENÍM STAVBY PRÁCI BUDE ČELÝ OBJEKT VYČISTĚN VČETNĚ DEZINFEKCE A DERATIZACE.
- DEMONTUJÍ SE DLE OZNAČENÍ VÝPLNĚ OTVORŮ.
- VYBOURÁVÍ SE NENOSNÉ PRŮKY DO NOSNÝCH KONSTRUKCÍ, KTERÉ JSOU OZNAČENY VE VÝKRESĚ.
- VYBOURÁVÍ SE NOVÉ OTVORY DO NOSNÝCH KONSTRUKCÍ, KTERÉ JSOU OZNAČENY VE VÝKRESĚ. PŘED BOUBŘENÍM DO NOSNÝCH KONSTRUKCÍ MUSÍ BÝT OSÁZENY NOVÉ PŘEKLADY, ABY NEDOŠLO KE ZRŮCENÍ ŽDÍ K JINÉMU POŠKOZENÍ.
- V NOVÝCH PROSTORECH PRÁDELNY SE PŘEVÉDOU 50% OTLUKY VNITŘNÍCH OMÍTER A 100% ŠTUKU A MALBY SE OŠKŮŘÁ.
- VE STÁVAJÍCÍCH PROSTORECH PRÁDELNY SE OŠKŮŘÁE 100% MALBY.
- VNITŘNÍ OMÍTKY SE ČISTÍ A ŘADNĚ OMÝVÍ.
- ODSRANÍ SE VÝPLNĚ ROZDVOJŮ TOPENÍ, ELEKTROINSTALACE VČ. ROZVODOVÝCH ŠKŘÍŇÍ, ROZVODŮ VODY A KANALIZACE.
- DEMONTUJÍ SE DLE OZNAČENÍ OCELOVÉ KONSTRUKCE.
- DEMONTUJÍ SE OZNAČENÉ KERAMICKÉ OBKLADY A DLÁŽBY.
- VYBOURÁ SE STÁVAJÍCÍ SKLADBA PODLAHY DO HLUBOKY –460 MM.
- V MÍSTNOSTI Č. 0,10 BUDE VYBOURÁNA STÁVAJÍCÍ SKLADBA PODLAHY PRO NOVOU RAMPU.
- V MÍSTNOSTI Č. 0,10 BUDE DEMONTOVÁNA STÁVAJÍCÍ SÁDROKARTONOVÝ PODHEB.
- VYBOURÁ SE DLE OZNAČENÍ ČÁST STÁVAJÍCÍ ASFALTOVÉ A TRAVNATÉ PLOCHY PŘED OBJEKTEM.
- VYSKÁKÁ SE ŘÍHY A PŘÍRAZKY PRO VEDENÍ ELEKTROINSTALACE VČ. ROZVADĚČE, VÝPLNĚ, VÝZÍ A SLABOPROUDU.
- DEMONTUJÍ SE STÁVAJÍCÍ OPELCHOVÁNÍ PÁRPELTÍ. DEMONTUJÍ SE STÁVAJÍCÍ VĚTRÁK V NOVĚ ZŘÍZOVANÝCH PROSTORECH PRÁDELNY.
- STÁVAJÍCÍ KANALIZAČNÍ REVIZNÍ ŠACHTY BUDOU VYBOURÁNY.
- U ZÁPADNÍHO POHLEDU DODÁK K ODČIŠTĚNÍ STÁVAJÍCÍHO TĚŘEŤU NA VÝŠKU +2100 VČETNĚ VYSVĚTLOVÁNÍ A TĚŘEČNÍCH OPRAV.
- POČÍTEJ A STAV NOSNÝCH KONSTRUKCÍ SKRYTÝCH ZA STÁVAJÍCÍMI OBKLADY A OMÍTKAMI MUSÍ BÝT OVĚŘENY BEHEM PŘEVODNÝCH STAVB.
- VÝKRESY NESLOUŽÍ JAKO VÝROBNÍ DOKUMENTACE. VÝROBNÍ DOKUMENTY K DÁNÍM ČÁSTEM PŘI DÍL. PŘEDLOŽÍ DODAVATEL GP A INVESTITOR K ODSOUHLASENÍ.
- VŠEČKÉ ROZPOČTY VÝKRESOVÉ DOKUMENTACE OPORŮ SKUTEČNÉMU STAVU JE ZHOVITELNÝ. POUVNĚN KONTROLUJÍ S GP V DOSTAUPNĚM PŘEDSTUPU.

| | | | | |
|--|--|---|---------------------------------------|------------------------------|
| STŘEŠNÍ: ZPRACOVÁNÍ PD - ROZŠÍŘENÍ PROSTOR PRADELNY V OBJEKTU JINDŘICHOVA 337, DĚČÍN IX - BÝVOV | | <div>PK HOŠEK</div> <div>Jon Hošek Mikulšovice 795 407 79 IČO: 03454339</div> | | |
| MÍSTO: JINDŘICHOVA 337, 407 05 DĚČÍN IX - BÝVOV ST. P.Č. 922 A P.P.Č. 816/2, K.O. BÝVOV | | hošek@pk-hosek.cz +420 732 437 160 | | |
| INVESTOR: STATUTÁRNÍ MĚSTO DĚČÍN MÍROVÁ NÁM. 1175/5 405 02 DĚČÍN IV - PODMOKLY | | HLAVNÍ PROJEKTANT: JAN HOŠEK | ZOPROVEDNĚNÍ PROJEKTANT: JAN HOŠEK | TVRČICOVÁ: TOMÁŠ BERNÁTKA |
| PROJEKTOVÁ ČÁST: | | FORMÁT: 3x4A4 | DATUM: 04/2019 | PŘÍL. ČÍSLO: |
| D.1.1 ARCHITEKTONICKÉ A STAVBNĚ TECHNICKÉ ŘEŠENÍ | | STUPEŇ PD: DPS | ZMĚŇOVÁ ČÍSLO: 2019201 | |
| ČÁST: D.1.1.2 | | MĚŘÍTKO: 1:100 | | |
| VÝKRES: POHLEDY - BOURACÍ PRÁCE | | ČÍSLO VÝKRESU: D.2.1 | | |