

VO H. Oldřichov



Obsah

VO H. Oldřichov

Alternativa 1 (Silnice 1)

Alternativa 1 (Silnice 1)

Plánovací údaje.....3

Vozovka 1 (P4)

Shrnutí výsledků.....5

Tabulka.....6

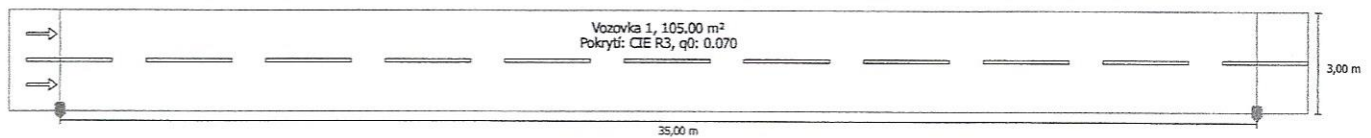
Izolovat.....7

Graf hodnot.....8

Alternativa 1 (Silnice 1)

Plánování podle EN 13201:2015

Profil ulice



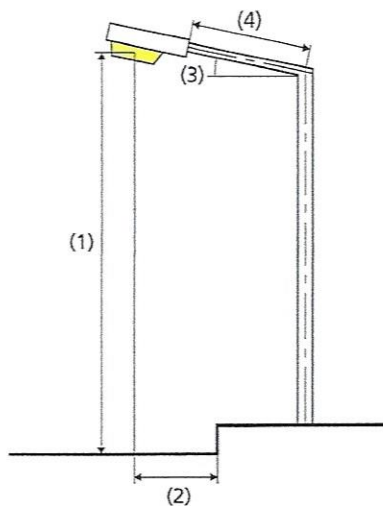
Činitel údržby: 0.67

Indikátoři hustoty výkonu

Provozní hodiny 4000 h, 100%, 63.5 W

Vyhodnocovací pole	Plocha	EAvg
Vozovka 1	105.00 m ²	6.92 lx
Výsledek indikátoru hustoty výkonu	0.087 W/lx·m ²	

Rozmístění svítidel



Svítidlo:	SITECO 5XC2A32D08HB Streetlight 11 mini LED 1xLED 3000K / CRI >= 80
Světelný tok (svítidla):	4000.14 lm
Světelný tok (žárovky):	4000.00 lm
Umístění:	jednostranně dole
Provozní hodiny	
4000 h:	100.0 %, 63.5 W
Vzdálenost sloupů:	35.000 m
Sklon ramene (3):	0.0°
Délka ramene (4):	0.000 m
Výška světelného bodu (1):	6.000 m
Převis osvětlovacího zdroje nad vozovkou (2):	0.000 m

ULR:	0.00
ULOR:	0.00
Spotřeba energie:	254.0 kWh p.a.
Energetický měrný odběr:	2.4 kWh/m² p.a.
W/km:	1841.50
Nejvyšší hodnoty intenzity světla	
při 70°:	594 cd/klm
při 80°:	98.9 cd/klm
při 90°:	0.00 cd/klm
Třída intenzity světla:	G*3

Vždy do všech směrů, které u použitelně nainstalovaného svítidla tvoří stanovený úhel se spodní vertikálou.

Uspřádání splňuje třídu indexu oslnění D.6

Vozovka 1 (P4)

Činitel údržby: 0.67

Rastr: 12 x 3 Body

	Em [lx]	Emin [lx]
Skut. hodnota podle výpočtu	6.92	1.12
Požad. hodnota podle výpočtu	$\geq 5.00, \leq 7.50$	≥ 1.00
Spíněno/nesplněno	✓	✓

Příslušející pozorovatelé (2):

Pozorovatel	Poloha [m]
Pozorovatel 1	(-60.000, 0.750, 1.500)
Pozorovatel 2	(-60.000, 2.250, 1.500)

Vozovka 1 (P4)

Horizontální intenzita osvětlení [lx]

2.500	15.2	12.1	8.45	4.64	2.45	1.69	1.69	2.45	4.64	8.45	12.1	15.2
1.500	15.3	10.9	6.48	3.70	2.06	1.53	1.53	2.06	3.70	6.48	10.9	15.3
0.500	18.0	10.7	5.90	2.86	1.49	1.12	1.12	1.49	2.86	5.90	10.7	18.0
m	1.458	4.375	7.292	10.208	13.125	16.042	18.958	21.875	24.792	27.708	30.625	33.542

Rastr: 12 x 3 Body

EAvg [lx]	EMin [lx]	EMax [lx]	g1	g2
6.92	1.12	18.0	0.162	0.062

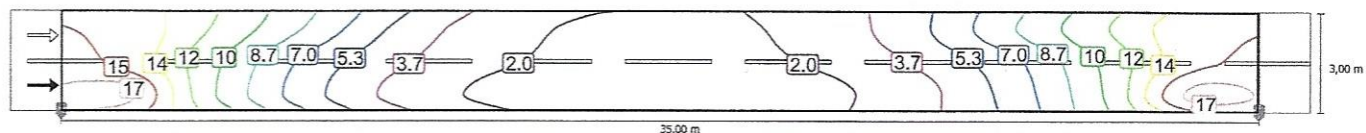
Vozovka 1 (P4)

Činitel údržby: 0.67

Rastr: 12 x 3 Body

	Em [lx]	Emin [lx]
Skut. hodnota podle výpočtu	6.92	1.12
Požad. hodnota podle výpočtu	$\geq 5.00, \leq 7.50$	≥ 1.00
Splněno/nesplněno	✓	✓

Horizontální intenzita osvětlení



Měřítko: 1 : 200

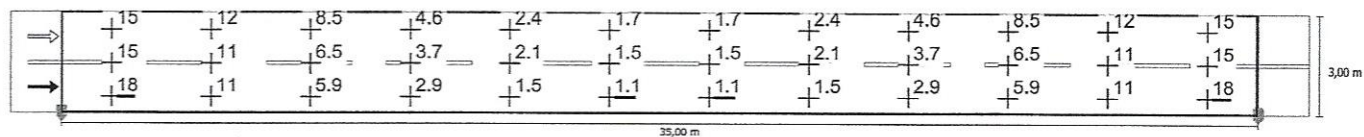
Vozovka 1 (P4)

Činitel údržby: 0.67

Rastr: 12 x 3 Body

	Em [lx]	Emin [lx]
Skut. hodnota podle výpočtu	6.92	1.12
Požad. hodnota podle výpočtu	$\geq 5.00, \leq 7.50$	≥ 1.00
Splněno/nesplněno	✓	✓

Horizontální intenzita osvětlení



Měřítko: 1 : 200