

# SO 201

## Oprava mostu

<b>RAI</b> <b>PROJEKT</b> <small>MOSTY A INŽENÝRSKÉ KONSTRUKCE</small>  Pod Vodárnou 4746 466 05 Jablonec nad Nisou +420 734 158 363	vypracoval	ING.R.LOUTHANOVÁ	investor	SM DĚČÍN
	zodp. projektant	ING.R.LOUTHANOVÁ	zak. číslo	19-009
	akce :  Oprava mostu DC-031P, Boletice nad Labem, Děčín XXXII		datum	10/2019
			stupeň	DÚR, DSP, PDPS
			měřítko	
	příloha:	Dopravně - inženýrské opatření	č. přílohy: <b>D.11.</b>	paré:

# Dopravně – inženýrská opatření

## 1. Úvod

Stavba se nachází v intravilánu SM Děčín – Boletice nad Labem, na katarálním území Boletice nad Labem (607169).

Stávajícím mostní konstrukce převádí místní komunikaci ul. Trocnovská přes tok Kamenička. Oprava mostu a navazující místní komunikace bude probíhat za vyloučení veškeré dopravy, včetně pěších. Veškerá doprava bude převedena na pravý břeh toku Kamenička po stávajícím mostě DC-032P (ul. Osvobození), který se nachází cca 200m od mostu opravovaného (po toku).

Předpokládaná doba výstavby cca 3 měsíce.

Pro dopravní značení bude užito dopravních značek základního rozměru, barvy a provedení dle ČSN 01 8020. Jejich osazení musí odpovídat platným „Zásadám pro dopravní značení na pozemních komunikacích“ (TP 65) a „Zásadám pro přechodné dopravní značení na pozemních komunikacích – Technické podmínky II. vydání“ (TP 66).

Před zahájením prací bude návrh opatření odsouhlasen s DI PČR.

## 2. Dopravní opatření

### 2.1. Provizorní – po dobu opravy mostu

Předpokládá se provádění opravy za kompletní uzavírky části dané místní komunikace ul. Trocnovská a zároveň bude doprava omezena i na sil. III/25851, kde bude provoz omezen dle schématu B1 a B15. Řízení dopravy bude pomocí provizorních dopravních značek - „Zásady pro přechodné dopravní značení na pozemních komunikacích“ (TP 66). Schéma B/15 bude doplněno na sil. III/25851 v obou směrech o provizorní SDZ B30 Práce, snížením rychlosti na 30 km/hod – B20a a zároveň i B29 Zákaz stání (vpravo ve směru stoupaní sil. III/25851).

Na pravobřežním předpolí (křižovatka ul. Trocnovská, ul. Jabloňová a ul. Mlýnská) bude osazeno provizorní dopravní značení dle zjednodušeného schématu B/15.

Před otevření výkopu bude na silnici III/25851 a i na MK (ul. Trocnovská) osazeno provizorní betonové svodidlo.

Pro označení objízdné trasy během opravy mostu (po mostě DC-032P v ul. Osvobození) bude použito dopravních značek IS 11c – Směrová tabule pro vyznačení objížděky.

## 3. Výkaz dopravních značek

### 3.1. Přechodné dopravní značení – schéma B/15 a B1 + doplnění

Typ	Ks	Popis
B 1	2	Zákaz vjezdu všech vozidel (v obou směrech)
B 20a	2	Nejvyšší dovolená rychlost 30km/hod.
B 28	2	Zákaz stání
C 2d	2	Příkazaný směr jízdy přímo a vpravo
C 2e	2	Příkazaný směr jízdy přímo a vlevo

C 2f	2	Příkázaný směr jízdy vpravo a vlevo
IP 10a	1	Slepá pozemní komunikace
IP 10b	4	Slepá pozemní komunikace
Z 2	6	Zábrana pro vyznačení uzavírky
Z 4a	7	Směrová deska levá
Z 4b	2	Směrová deska pravá
S 7	13	Přerušované žluté světlo
B 30	2	Práce

### 3.2. Přejížděné dopravní značení na objízdných komunikacích

Typ	Ks	Popis
IS 11c	4	Směrová tabule pro vyznačení objížděky

## 4. Přílohy

- 4.1. Přehledná situace
- 4.2. Schéma B/1
- 4.3. Schéma B/15
- 4.4. Fotodokumentace

V Jablonci n.N., říjen 2019

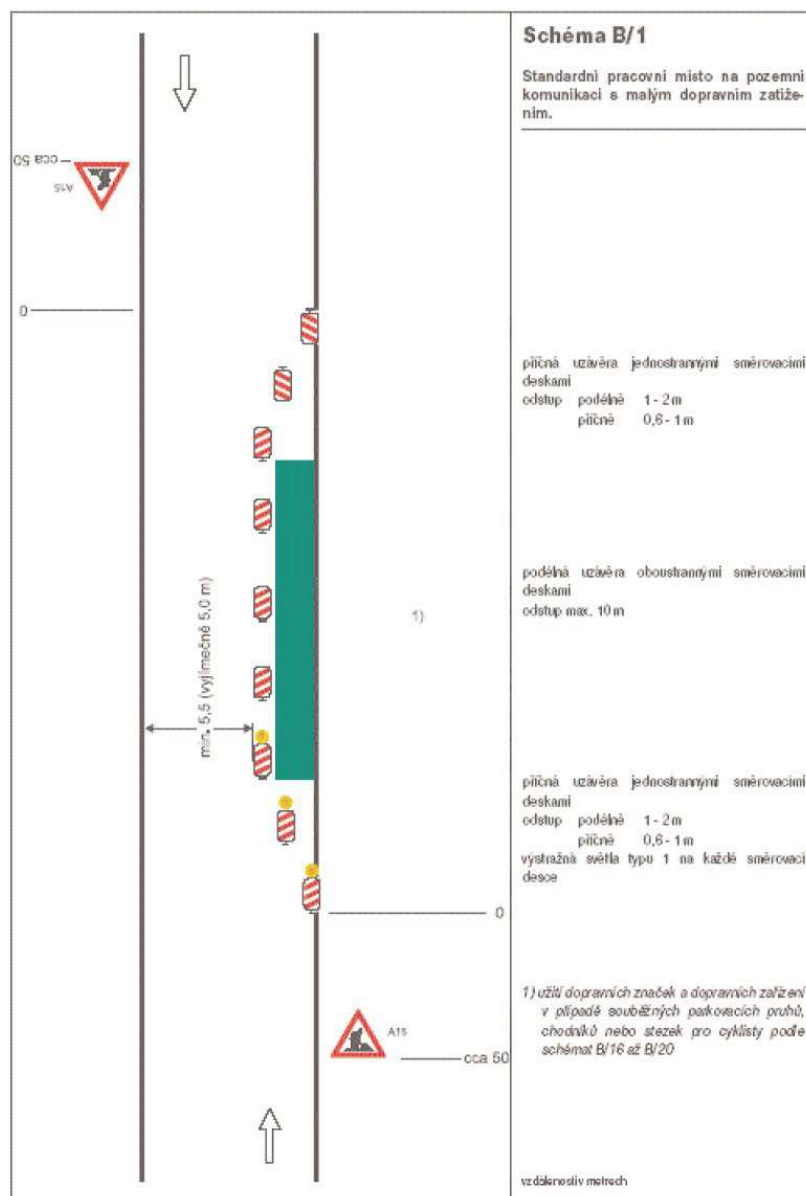
Vypracovala: Ing. Radka Louthanová

## 4.1. Přehledná situace



## 4.2. Schéma B/1

SCHÉMATA PRO OZNAČENÍ PRACOVNÍCH MÍST V OBCI





#### 4.4. Fotodokumentace

