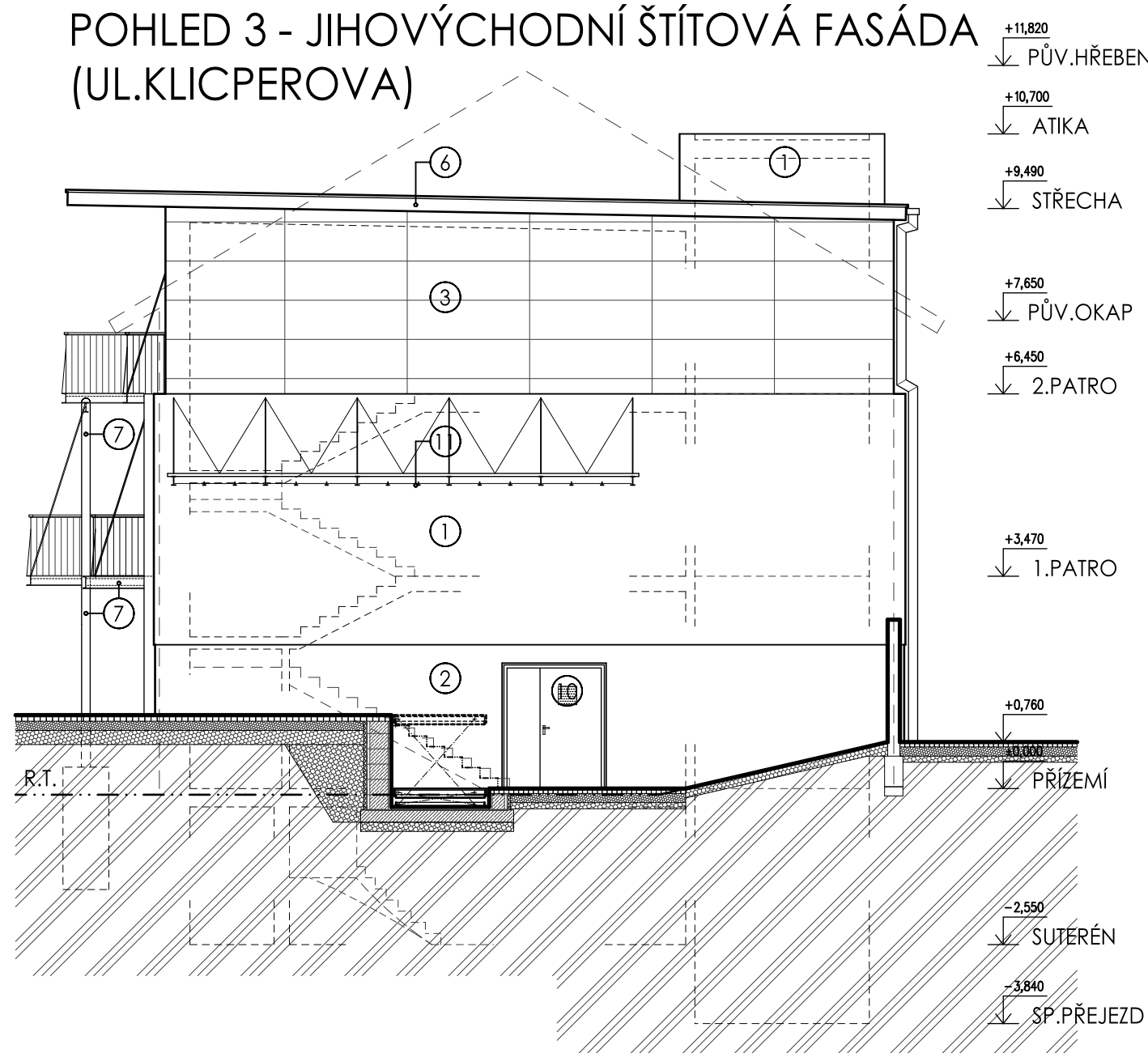
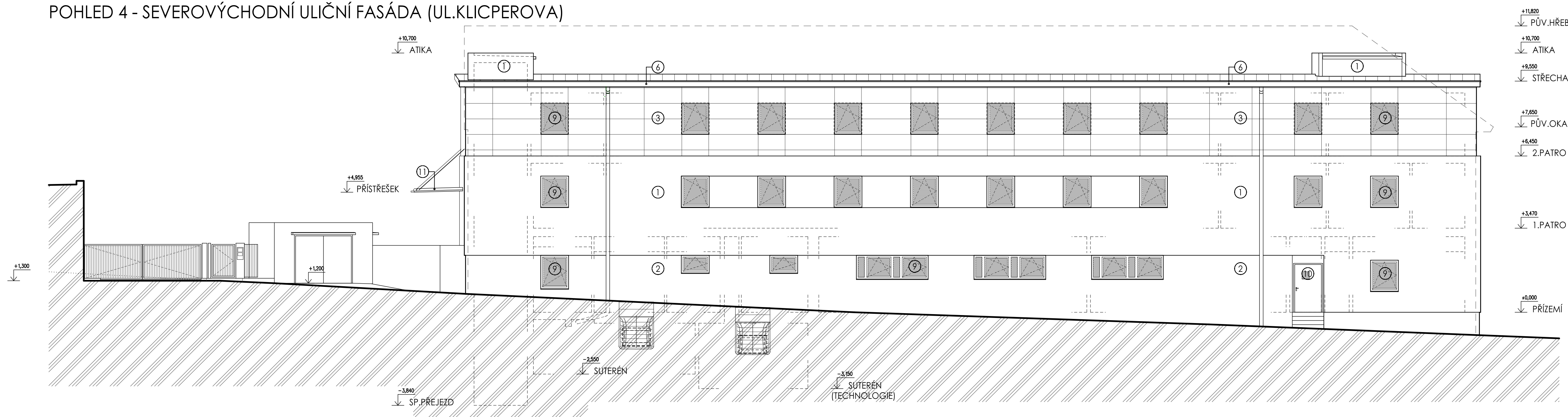


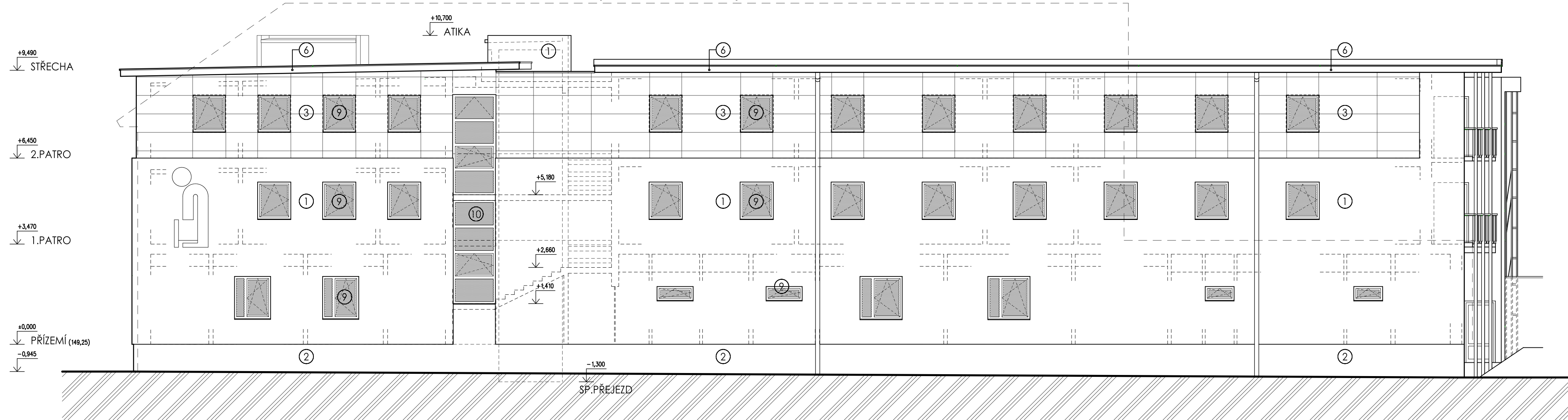
POHLED 3 - JIHOVÝCHODNÍ ŠTÍTOVÁ FASÁDA (UL.KLICPEROVA)



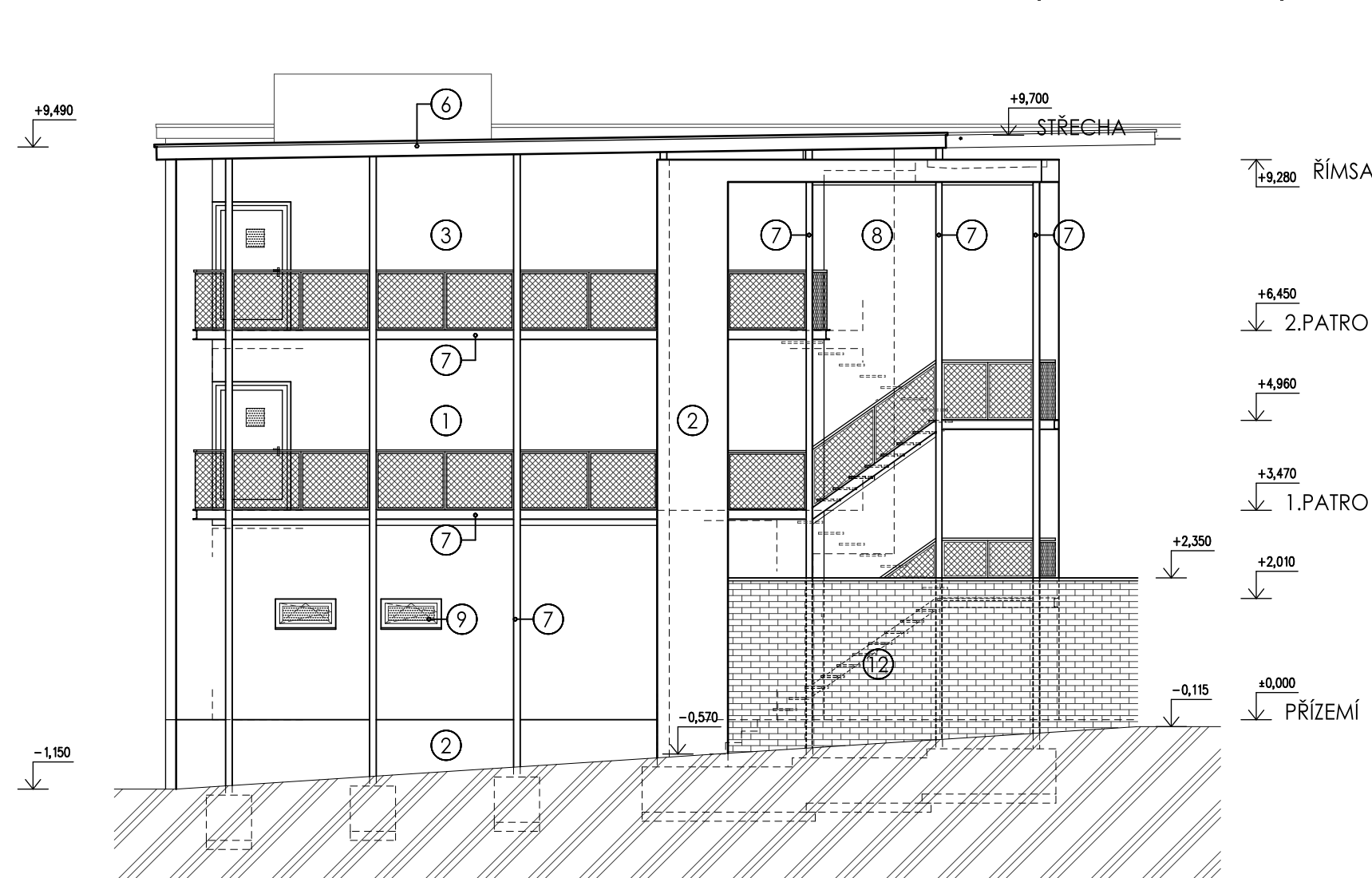
POHLED 4 - SEVEROVÝCHODNÍ ULIČNÍ FASÁDA (UL.KLICPEROVA)



POHLED 5 - SEVEROZÁPADNÍ ZAHRADNÍ FASÁDA (P.P.Č.493/494)





POHLED 6 - JIHOZÁPADNÍ ŠTÍTOVÁ FASÁDA (UL. U ŠKOLY)



LEGENDA POVRCHOVÝCH ÚPRAV

- 1 MINERÁLNÍ OMÍTKA FASÁDNÍCH PLOCH, SYSTÉM ETICS (ZRNIT. 2.0MM), ODSTÍN OKR (REF."NCS" S 2005-Y20R)
- 2 DITTO, ODSTÍN SVĚTLÝ OKR (REF."NCS" S 1005-Y10R)
- 3 DITTO, (ZRNITOST 1.0MM) ODSTÍN OKR.(REF."NCS" S 2005-Y20R), POVRCH S BOSOVÁNÍM HORIZONTÁLNÍMI/VERTIKÁLNÍMI NEGATIVNÍMI SPÁRAMI DLE VYOBRAZENÍ, ZÁKLADNÍ ROZMĚR RASTRU 2000/650 MM, PŘÍPADNĚ DLE FASÁDNÍCH OTVORŮ
- 4 DITTO, ODSTÍN IMITACE BETONU (REF."NCS" S 2000 N)
- 5 SOKLOVÁ VODOODPUDIVÁ OMÍTKA (ODSTÍN DITTO "1"), V.150MM NAD ÚROVEŇ PŘÍLEHLÉHO U.T.
- 6 ŠTUKOVÁ OMÍTKA HLADKÁ (ODSTÍN DITTO "2")
- 7 OCELOVÉ KONSTRUKCE PAVLAČÍ/BALKÓNŮ, ÚNIKOVÉHO SCHODIŠTĚ – ŽÁROVÝ POZINK
- 8 OPLÁŠTĚNÍ UNIK.SCHODIŠTĚ – DEKORATIVNÍ TAHOKOV (TYP "LUCERNA", ROZM.OKA 150/56MM, ŽÁR.POZINK
- 9 FAS.VÝPLNĚ OTVORŮ DO NOSNÝCH PLAST.PROFILŮ, – ZASKLENÍ IZOL.TROUSKLEM (0,7W/m²K), PROFILY ODSTÍN SV.ŠEDÁ
- 10 FAS.PROSKL.VÝPLNĚ DO NOSNÝCH AL-PROFILŮ (FASÁDNÍ SYSTÉM) – ZASKLENÍ IZOL.3-SKLEM (0,7W/m²), PROFILY ODSTÍN ŠEDÁ
- 11 ZASTŘEŠENÍ PROSTORU ZÁSOBOVÁNÍ GASTRO – OCELOVÁ NOSNÁ KONSTRUKCE, PRVKY S POVRCH.ÚPRAVOU ŽÁROVÝ POZINK – ZASTŘEŠENÍ DRÁTOSKLEM TL.6MM – STŘEŠNÍ POVLAKOVÁ KRYTINA (FÓLIE NA BÁZI EVA, ODSTÍN SV.ŠEDÁ) – KLEMPÍŘSKÉ PRVKY – OPLECHOVÁNÍ ATK, ZÁVĚTRNÉ LÍŠTY, NÁPOJENÍ ŽLABŮ, DEŠŤOVÉ SVODY (LAKOVANÝ POZINK.PLECH – ŠEDÁ) – AL SYSTÉMOVÉ PARAPETY – ŠEDÁ

▨ PŘEDSAZENÁ ČÁST FASÁDNÍHO PLÁŠTĚ – POŽÁRNĚ DĚLÍCÍ PÁS

| | | | |
|--|---|---|--|
| OBJEDNATEL: | |  STATUTÁRNÍ MĚSTO DĚČÍN MÍROVÉ NÁMĚSTÍ 1175/5 40538 DĚČÍN 4 | |
| ZHOTOVITEL: | |  ATELIER SCHMIDT PETR A PAVEL SCHMIDTOVÉ CIBELNÁ 924/26, 405 02 DĚČÍN 4 TEL.: 737 262 172, 774 260 565 | |
| | | ING. PAVEL SCHMIDT AUTORIZOVANÝ INŽENÝR ČKAIT PĚTR SCHMIDT AUTORIZOVANÝ TECHNIK ČKAIT | |
| ZPRACOVÁNÍ PD - DOMOV SE ZVLÁŠTNÍM REŽIMEM DĚČÍN - KŘEŠICE | | | |
| PROFESÍ ARCH.STAV. ČÁST | NÁZEV VÝKRESU SO.01 – OBJEKT DZR POHLEDY 3/4/5/6- VNĚJŠÍ FASÁDY PRŮČELÍ/ŠTÍTŮ | | ZAK.Č. 1802/5 DATUM 11/2019 STUPĚŇ DOK. DPS MĚŘÍTKO 1:100 |
| | | | ČÍSLO VÝKRESU 01.1.11 |