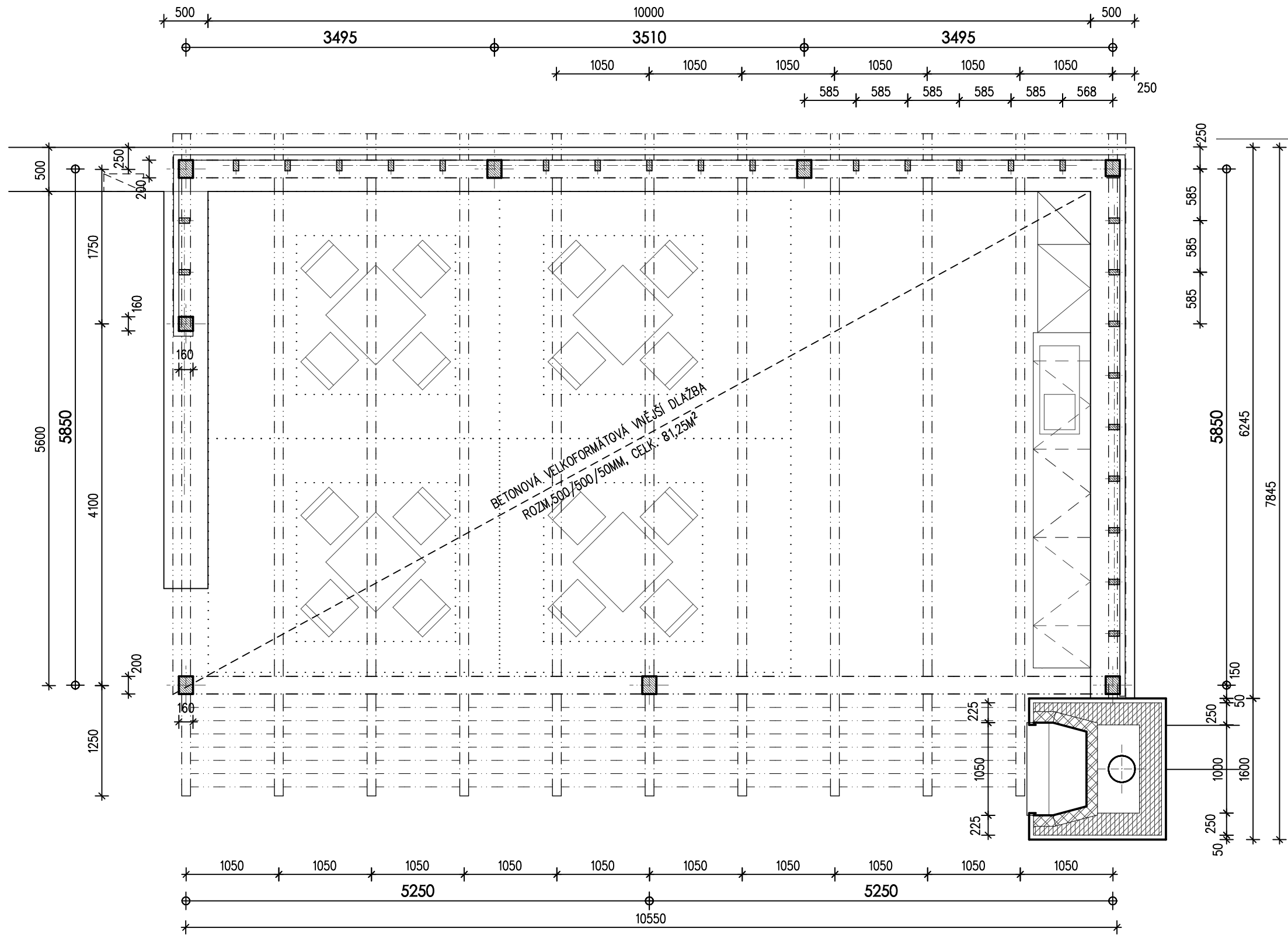
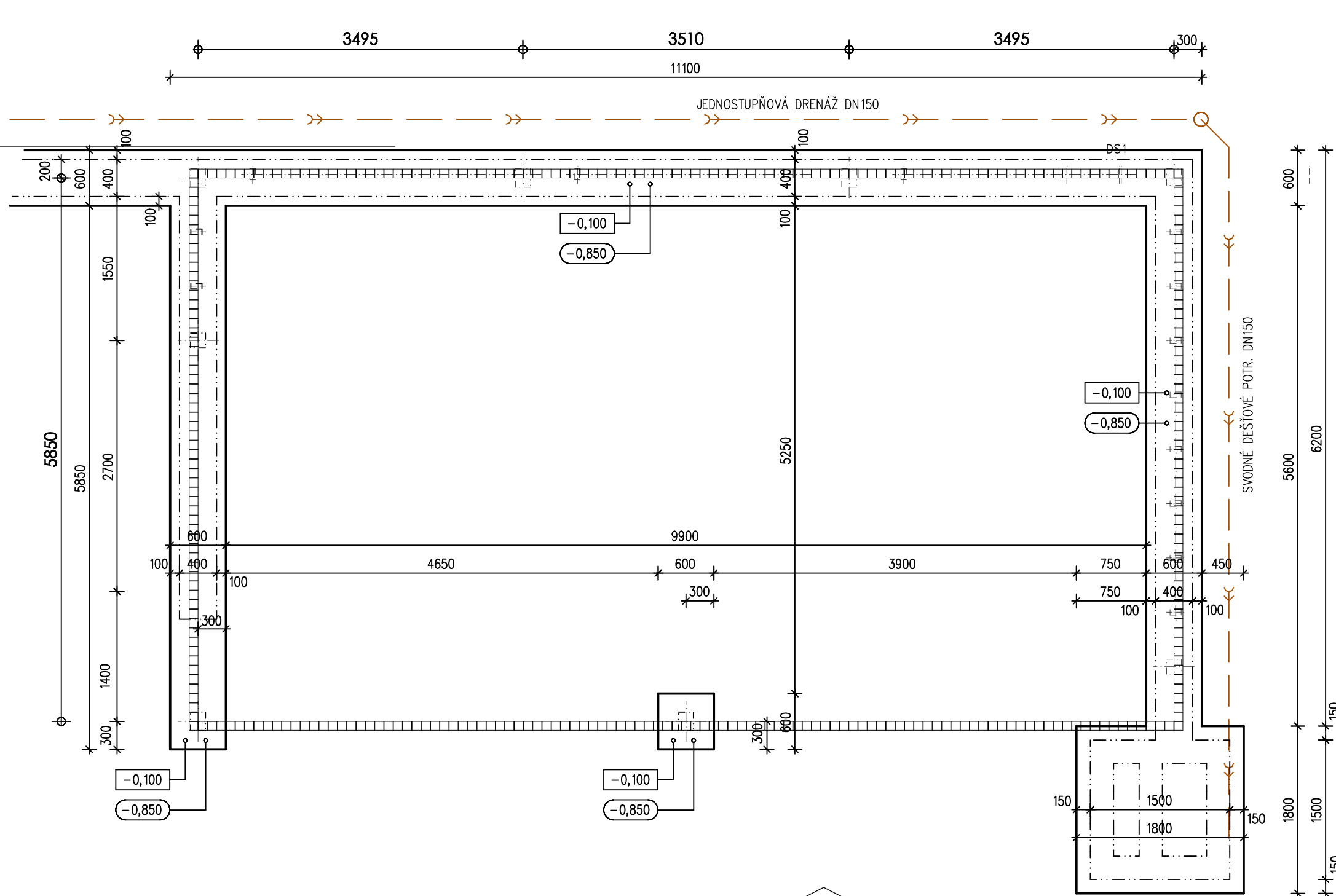


PŮDORYS - STAVEBNÍ KONSTRUKCE



PŮDORYS - ZÁKLADY



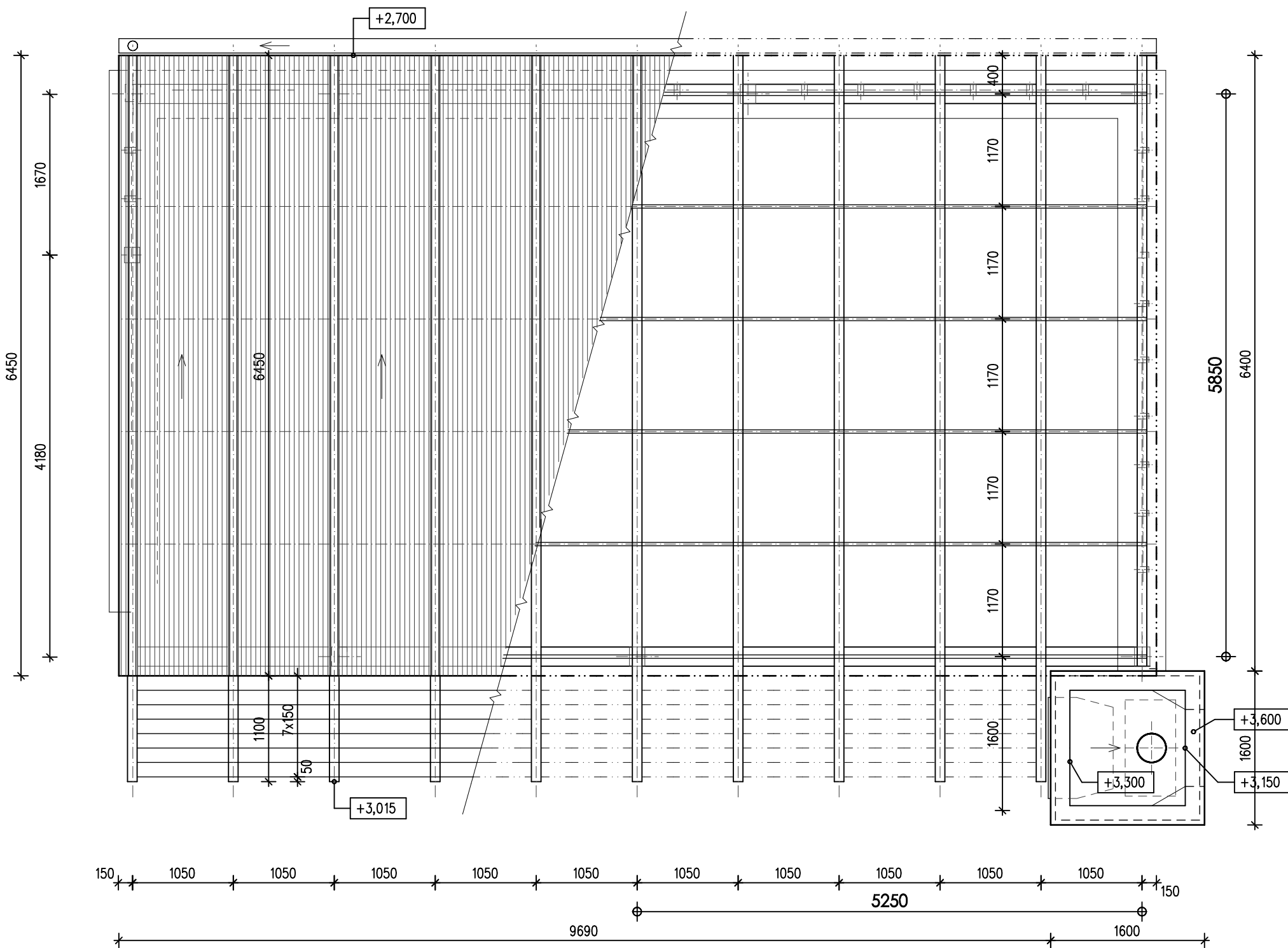
LEGENDA ZNAČENÍ - ZÁKLADY

- 0,100 VÝŠKOVÁ ÚROVEŇ HORNÍ HRANY (H.H.) ZÁKLADOVÉ KONSTRUKCE (Z.KCE)
- 0,850 VÝŠKOVÁ ÚROVEŇ SPODNÍ HRANY (S.H.) Z.KCE
- ZMĚNA VÝŠKOVÉ ÚROVNĚ H.H. Z.KCE
- ZMĚNA VÝŠKOVÉ ÚROVNĚ S.H. Z.KCE
- HRANA ZÁKL.KCE NA STYKU S TERÉNEM
- - - STAVEBNÍ KONSTRUKCE NAD ÚROVNÍ H.H. Z.KCE
- ▤ VLOŽENÝ ZEMNÍČÍ PÁSEK V NOVÝCH ZÁKLADOVÝCH PÁSECH

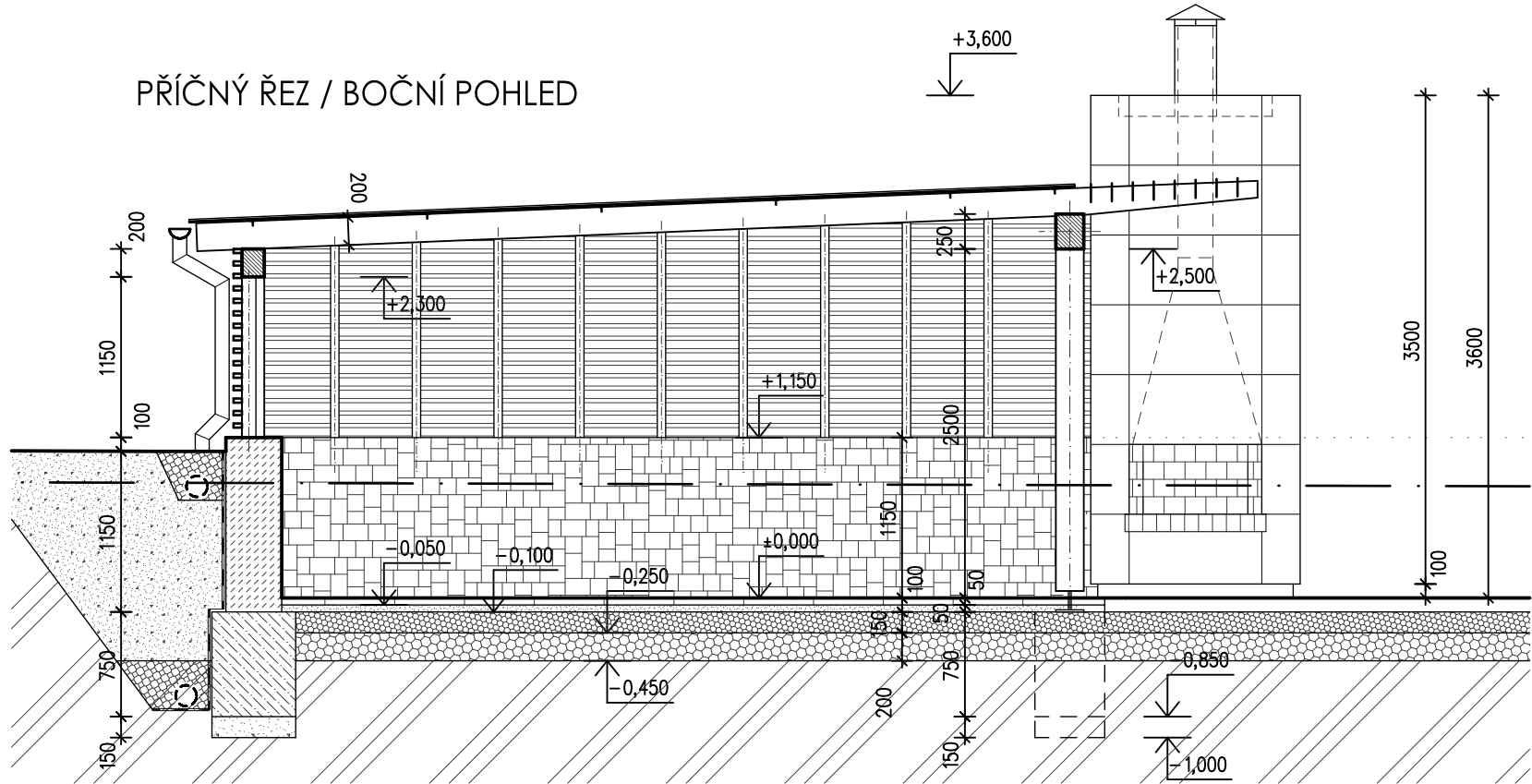
LEGENDA DŘEVĚNÝCH NOSNÝCH PRVKŮ ALTÁNU

OZN.	POPIS	DL./1 KS [MM]	KS	CELK.DL. [M]
a	HLAVNÍ NOSNÝ SLOUPEK 200/160MM	2450	2	4,90
b	PARAPETNÍ NOSNÝ SLOUPEK 160/160MM	1150	4	4,60
c	PARAPETNÍ NOSNÝ SLOUPEK 160/160MM	1700	1	1,70
d	PARAPETNÍ FASÁDNÍ SLOUPEK 60/100MM	1150	15	17,25
e	PARAPETNÍ FASÁDNÍ SLOUPEK 60/100MM (DL.1350-1550MM)	ø1450	9	13,05
f	PŘEDNÍ VAZNICE 200/250MM	10550	1	10,55
g	ZADNÍ VAZNICE 160/200MM	10550	1	10,55
h	KROKEV VČ.KONZOLY 150/200MM	7600	11	83,60
DOPLNKOVÉ OCELOVÉ PRVKY				
13	PŘÍČNÁ STŘEŠNÍ VAZNICE (PROF."L 50/5") - SPOJITÝ NOSNÍK MIN.PŘES 3 POLE	12500	6	7,35
14	PEVNÝ SLUNOLAM (PLOCHA OCEL 150/5) - SVISLÉ LAMELY MEZI KROKVEI, - KOTEVNÍ PLECH NA HORNÍ HR.KROKVE	1050	72	75,60

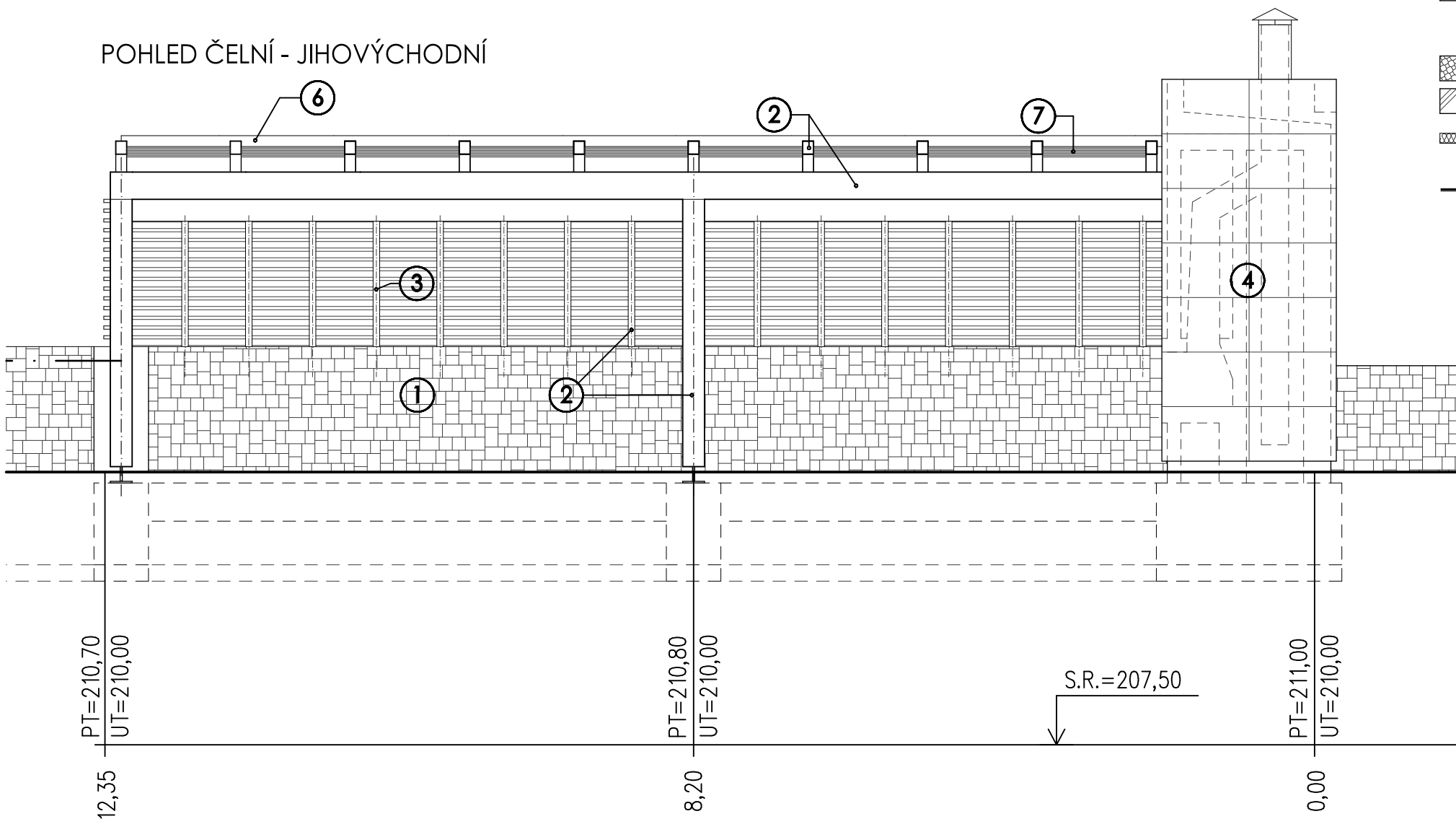
PŮDORYS - KONSTRUKCE ZASTŘEŠENÍ



PŘÍČNÝ ŘEZ / BOČNÍ POHLED



POHLED ČELNÍ - JIHOVÝCHODNÍ



LEGENDA MATERIÁLŮ

- TÍŽNÁ KAMENNÁ ZEMNÍ STĚNA (ČEDIČ) NA MALTU MC-20
- ZDIVO KRBOVÉHO TĚLESA Z CIHEL PLYŇCH NA MALTU VÁPENOCEMENTOVOU MVC-10
- VYZDÍVKA TOPENIŠTĚ KRBOVÉHO TĚLESA Z ŠAMOTOVÝCH CIHEL NA ŠAMOT.MALTU
- MONOLITICKÉ ZÁKLADOVÉ PÁSY(PATKY) Z PROSTÉHO BETONU
- DŘEVĚNÉ NOSNÉ KONSTRUKCE
- STĚRKOPÍSKOVÉ PODSYPY
- ZPĚTNÉ HUTNĚNÉ ZÁSTYPY
- PODKLADNÍ SOUVRSTVÍ POCHOZÍCH PLOCH (BET.DLAŽBA/MALTOVÉ PLOCHY) - ROZMÁŠČÍ VRSTVA, KAMENIVO FR.8-16 - NOSNÁ VRSTVA, KAMENIVO FR.0-63
- STĚRKOVÝ OBSTYV DRENÁŽNÍHO POTRUBÍ
- STÁVAJÍCÍ ZEMINA
- TEPELNÁ IZOLACE STŘEŠNÍHO PLÁŠTĚ VE SPÁDU, TL.140MM - MINERÁLNÍ VLNĚ
- HYDROIZOLACE PROTI ZEMNÍ VLHKOSTI - NOPOVÁ FÓLIE v30

LEGENDA POVRCHOVÝCH ÚPRAV

- 1 PARAPETNÍ KAMENNÉ ZDIVO MA MC10 - ČEDIČ KLADENÝ NA LÍCOVÉ STRANĚ SYSTÉMEM NA SUCHO
- 2 DŘEVĚNÁ NOSNÁ KONSTRUKCE - SLOUPKY, VAZNICE, KROKVE (SMRK), POVRCHOVÁ ÚPRAVA - POVRCHOVÁ ÚPRAVA POLOMATNÝ PŘÍRODNÍ LAZUROVACÍ OLEJ SV.ODSTÍN (DLE VZORNÍKU VÝROBCE)
- 3 DŘEVĚNÝ ROŠTOVÝ FASÁDNÍ OBKLAD - LATE 50/50, ZKROŠENÉ HRANY, OS.VZDÁL=100MM, BOROVCE) - POVRCHOVÁ ÚPRAVA POLOMATNÝ PŘÍRODNÍ LAZUROVACÍ OLEJ SV.ODSTÍN (DLE VZORNÍKU VÝROBCE)
- 4 FASÁDNÍ OBKLAD KRBOVÉHO TĚLESA - DESKY CEMBRIT SOLID, ROZM.800/400MM, ODSTÍN TM.SEDÁ NA OCEL.NOSNÝ ROST Z PROF.JACKL 50/50/3
- 5 VYZDÍVKA KRBOVÉHO OHNÍŠTĚ Z ŠAMOTOVÝCH CIHEL
- 6 STŘEŠNÍ KRYTINA: - KOMŮRKOVÝ POLYKARBONÁT ČÍRÝ 2/6-6 - POVLAKOVÁ KRYTINA NA BÁZI EVA (KRBOVÉ TĚLESO)
- 7 PEVNÝ SLUNOLAM - LAMELY, PÁSOVINA ŽÁR.POZINK
- 8 KLEMPÍŘSKÉ VÝROBKY - OPLECHOVÁNÍ ATIKY, ŽLAB, DEŠTÝVÝ SVOD - LAKOVANÝ POZINK.PLECH

OBJEDNATEL:	STATUTÁRNÍ MĚSTO DĚČÍN MÍROVÉ NÁMĚSTÍ 1176/5 40308 DĚČÍN 4	
ZHOTOVITEL:	ATELIER SCHMIDT PETR A PAVEL SCHMIDTOVÉ CHELNÁ 924/26, 405 02 DĚČÍN 6 TEL: 737 262 172, 774 260 565	ING. PAVEL SCHMIDT AUTORIZOVANÝ INŽENÝR ČKAJIT PETR SCHMIDT AUTORIZOVANÝ TECHNIK ČKAJIT
ZPRACOVÁNÍ PD - DOMOV SE ZVLÁŠTNÍM REŽIMEM DĚČÍN - KŘEŠICE		
PROFESE ARCH.STAV. ČÁST	NÁZEV VÝKRESU SO.02.1 - OBJEKT ZAHRADNÍHO ALTÁNU CELKOVÝ VÝKRES	ZAK.Č. 1802/5 DATUM 04/2020 STUPEŇ DOK. DPS MĚŘÍTKO 1:50 ČÍSLO VÝKRESU 02.1.21